

# Lasrías



**TU EXPERIENCIA**  
Con las mejores herramientas

Catálogo especial **PROFESIONAL**

## HERRAMIENTAS ELÉCTRICAS Y ACCESORIOS . . . . 2

Maquinaria electroportátil / Compresores y herramienta neumática / Taladro / Atornilladores / Esmeriladoras / otros

## MAQUINARIA DE TALLER. . . . . 8

Taladro columna / Esmeriladora / Sierras fijas / Automovil (elevación y cargadores) / Maquinaria y accesorios / Protección soldadura / Generadores compresores y herramienta neumática

## HERRAMIENTA MANUAL Y MEDICIÓN. . . . . 13

Herramienta generica / Alicates / Llaves / Herramienta de corte manual / Herramienta de fijación / Herramienta de Medición

## ORDENACIÓN DE TALLER Y HERRAMIENTAS . . . . 18

Bancos trabajo, Tornillos banco / Ordenación de herramientas / Estanterías taller / Taquillas / Caballetes

## HERRAMIENTAS Y MATERIAL DE OBRA. . . . . 21

Herramientas construcción y alcatado / Maquinaria / Construcción / Andamios / Puntales / Recipientes / Toldos / Mallas / Bajantes / Escaleras / Carretillas / Manutención

## ACEITES, GRASAS Y LUBRICANTES. . . . . 28

Lubricantes

## PINTURA . . . . . 29

Pinturas y herramientas

## ILUMINACIÓN Y ELECTRICIDAD . . . . . 30

Herramienta de electricista / Instalación, cables, series / Focos portatiles / Regletas / Linternas (elec)

## BAÑO Y FONTANERÍA. . . . . 35

Herramienta fontanero / Calentadores / Colectividad / Descarga

## ADHESIVOS Y SILICONAS. . . . . 38

Adhesivos y cintas / Aplicadores de cartuchos

## LIMPIEZA Y DROGUERÍA. . . . . 40

Maquinaria de limpieza y aspiradores / Engrasado / Productos limpieza industrial / Pasta lavamanos

## VESTUARIO Y PROTECCIÓN LABORAL. . . . . 42

Vestuario profesional / Calzado profesional / Guantes / Alta visibilidad / Anticaídas / Protección varios / Protección cabeza

# HERRAMIENTAS ELÉCTRICAS Y ACCESORIOS



**AMOLADORA CON CABLE  
GWS 700/115  
36202258**  
700W. Ø disco 115 mm. 11.000 rpm.  
Protección contra re arranque.  
**62'77** + IVA = 75'95



**AMOLADORA CON CABLE  
GWS 12/125  
36210902**  
1200W. 11.000 rpm. Disco de 125 mm.  
Protección contra re arranque. 2,4 Kg.  
Caperuza protectora anti-torsión.  
Protector de corte de plástico con  
cierre de clip. Caja de cartón.  
**100'00** + IVA = 121'00



**AMOLADORA CON CABLE GWS  
20-230 J  
36203508**  
2.000 W. Disco de 230 mm. 6.500 rpm.  
Arranque suave. Protección contra  
re arranque. Empuñadura recta. Interruptor  
tri-control. 5,4 Kg. Empuñadura auxiliar.  
Caperuza protectora de desbaste. Tuerca  
de apriete.  
**137'98** + IVA = 166'95



**TALADRO PERCUTOR GSB13RE 600W**  
36282551  
Reversible. Velocidad variable. Portabrocas automático de 13 mm.

**83'43** + IVA = 100'95



**TALADRO ATORNILLADOR PERC 12V LI 2BAT 2 AH GSB**  
12V-15  
1010385

12V. 2 Velocidades. 0-380/1.300 rpm. 20+1 Posiciones de par de apriete. 30/14 Nm. Ø Máx. tornillo: 7 mm. Portabrocas de 10 mm. 1 Kg (con batería incluida). Luz integrada. 2 baterías de 2,0 Ah. 1 Cargador GAL 12V-20. Maletín de lona.

**173'51** + IVA = 209'95



**TALADRO/ATORNILLADOR DE IMPACTO A BATERÍA PRO GSB 18V-25**  
36203510

18V. Portabrocas metálico. 2 velocidades (0-400 / 1650 rpm). Máx. par de apriete 56 / 21 Nm. 0 - 24.000 ipm. Diámetro máx. de tornillo 10 mm. Luz LED. 1,2 kg. 2 baterías x 2,0 Ah, cargador GAL 18V-40. Maletín de lona.

**173'51** + IVA = 209'95



**TALADRO ATORNILLADOR GSB 18V-65 + MINIAMOLADORA GWS 18V-8 125MM**  
23041113

18V. Motor Brushless. 2 velocidades (0-550/0-2100 rpm). 65/31 Nm. 0 - 27.000 ipm. Portabrocas metálico 13mm. Máx. tornillo 10 mm/ Máx. taladro madera/metal/mampostería 13/35/13 mm. KickBack Control conmutable. 1,0kg. Miniamoladora GWS 18V-8 (125). 2 Baterías de 4,0Ah. 1 Cargador GAL 18V-40. Bolsa de lona.

**387'60** + IVA = 469'00



**MARTILLO PERFORADOR SDS PLUS PRO HEAVY DUTY GBH 2-21**  
36203507

720 W. 2,0 J. SDS-plus. Perforación hasta 21 mm. Control electrónico. Giro reversible. Velocidad variable. Parada de giro para cincelar. 2,5 Kg. Maletín.

**145'00** + IVA = 175'45



**MARTILLO PERFORADOR GBH-240**  
23041111

790 W. 2,7 Julios. 0 - 4200 ipm. Portabrocas SDS-plus. Máx. perforación en hormigón: 24 mm. Velocidad variable. Giro reversible. Parada de giro para cincelar. Rótula en el cable. 2,8 kg. 5 brocas SDS plus-5X. Tope de profundidad. Empuñadura auxiliar. Maletín.

**152'89** + IVA = 185'00



**SIERRA DE CALAR CON CABLE**  
36281085

GST8000E. 710W. Pendular. Velocidad variable 500-3100 CPM. Profundidad de corte hasta 80 mm.

**123'93** + IVA = 149'95



**SIERRA SABLE GSA 12-30**  
23041112

1.250 W. Sistema SDS de cambio de hoja de sierra. 0 - 3000 cpm. Longitud de carrera: 30 mm. Corte máx. madera/metal: 230/150 mm. Interruptor de velocidad variable. Gancho para colgar. 3,7 kg. 1 hoja p/madera S 2345 X + 1 hoja p/metal S1137BEF. Maletín.

**152'89** + IVA = 185'00



**LIJADORA ROTORBITAL 280W**

9685919  
Ø125mm - 12.000 opm. Puerto de extracción de polvo con conexión al aspirador, o con el sistema de AirLock de DEWALT. Interruptor sellado contra el polvo. Sistema de rodamientos sellado 100%. Fijación del papel con velcro.

**82'60** + IVA = 99'95



**MINI-AMOLADORA SIN ESCOBIllAS XR 18V 125MM**

23025800  
Freno, Embrague, Arranque Suave, Bloqueo y re-arranque con 2 baterías Li-Ion 5Ah, cargador y maletín TSTAK II Motor sin escobillas 18V Freno electrónico del motor.

**310'70** + IVA = 375'95



**ATORNILLADOR PANEL YESO SIN ESCOBIllAS XR 18V CON 2 BATERIAS LI-ION 2AH Y MALETIN TSTAK**

23025807  
Motor sin escobillas de 4.400rpm.18V. Baterías de Li-Ion 2.0Ah compatibles con las herramientas XR 18V de DEWALT. Gatillo con bloqueo. Maletín TSTAK II para interconectar con todo el resto de la gama de almacenamiento TSTAK.

**268'60** + IVA = 325'00



**CLAVADORA DE HORMIGON SIN ESCOBIllAS XR 18V PARA CLAVOS 15° DE 2,6-3,7MM DIAMETRO Y 13-57MM LARGO**

23025806  
Funciona con baterías DEWALT 18V XR. Potencia variable. Gama de clavos, estándar, HD y XH. Modo simple o RapidCycle para clavados rápidos y repetidos.

**822'31** + IVA = 995'00



**KIT DEWALT TALADRO PERCUTOR DCD796 + AMOLADORA DCG40S + BATERIAS + MALETIN**

23013156  
Taladro con función atornillador y percutor. 18V con sistema Brushless. Dos velocidades variables y reversibles. 15 posiciones de ajuste de par de apriete. Luz LED blanca. Mini-Amoladora a batería con sistema Brushless, con freno y embrague electrónico, para discos de 125mm. Embrague electrónico.

**409'09** + IVA = 495'00



**MARTILLO LIGERO COMBI D25133K-QS 9706057**

800W 3 Modos SDS plus@ 26mm. Energía de Impacto (EPTA 05/2009) 2.6J, 0-1550 rpm, 0-5500 ipm, parada de rotación, peso 2.5kg. EQUIPO ESTÁNDAR: Empuñadura lateral multiposición, tope de profundidad, maletín TSTAK.

**145'41** + IVA = 175'95



**MARTILLO ELECTRONEUMATICO SIN ESCOBIllAS XR 18V SDS PLUS 2,1J**

23025801  
2 baterías Li-Ion 5Ah con maletín TSTAK II. Ideal para perforaciones de anclajes en hormigón y ladrillo desde 4mm hasta 24mm. Luz LED. Vibración del mercado: 6.6 m/s2. Perforación de alta velocidad con más de 90 agujeros (Ø 10 mm Ø x 80mm) por carga. Embrague electrónico, parada de Rotación, parada de Impacto. Motor sin escobillas y Batería 18V XR Li-Ion 5,0Ah.

**412'40** + IVA = 499'00

**WESCO**



**LIJADORA EXCENTRICA 240W**  
9716225  
240W. 6000/12000/min. Ø125  
lija. Agarre de goma, Sistema  
recogida de polvo. Fijación textil  
de lija. Oscilación 2mm. Rotación  
permanente.  
**24'75** + IVA = 29'95



**AMOLADORA BATERIA Ø125MM 4.0 AH 18V + CARGADOR**  
23019718  
18V. Velocidad 8500/min. Ø disco  
125mm. Hilo de husillo M14.  
Tiempo de carga 2 h.  
Peso de la máquina 2,05 kg.  
**82'60** + IVA = 99'95



**MALETÍN**  
**SIN ESCOBILLAS**  
**LLAVE DE IMPACTO 700NM**  
23019470  
batería 4.0 Ah y cargador.  
**99'13** + IVA = 119'95



**MALETÍN**  
**SIN ESCOBILLAS**  
**MANDRIL METÁLICO**  
**TALADRO PERCUTOR A BATERIA 140NM, BATERIA DE 4.0AH + CARGADOR**  
23023161  
Motor sin escobillas. mandril  
de 13mm. Máx. capacidad de  
perforación: Acero 16mm, Madera  
100mm. Construcción: 20mm  
**148'72** + IVA = 179'95



**MARTILLO ROTATORIO 900W 3,2J 28 MM**  
23023169  
Tensión nominal 220-240V-50/60Hz Potencia nominal 900 W Velocidad nominal en vacío 0-1100 /  
min Tasa de impacto 0-4800 bpm Energía de impacto 3.2J Tipo de mandril SDS-Plus Capacidad de  
perforación: Acero 13mm, Mampostería 28mm, Madera 30mm Clase de protección II Peso de la  
máquina 3,2 kg Maletín.  
**61'94** + IVA = 74'95



**MARTILLO 1500W**  
9716241  
Caja de cambios de aluminio. Portabrocas SDS-plus cambio rápido. Potencia nominal: 1500 W  
Velocidad sin carga: 850/min. Tasa de impacto: 4200/min Energía de impacto: 5,5J. Mango auxiliar.  
Medidor de profundidad de metal. Recipiente de plástico para grasa. Cubierta antipolvo. Maletín.  
**82'60** + IVA = 99'95



**MARTILLO BATERIA 18 V**  
23001150  
2J motor sin escobillas. Portabrocas SDS-plus de 3 funciones para taladrar, martillar y cincelar.  
Velocidad variable con marcha atrás. Giro hacia delante y hacia atrás. Empuñadura de goma  
sobremoldeada.  
**119'79** + IVA = 144'95



**MARTILLO DEMOLEDOR 1700W 50J**  
23023162  
Tensión nominal: 230V-50Hz  
Potencia nominal: 1700W Tamaño  
de mandril Hexagonal: 30mm Tarifa  
del impacto: 1400bpm Energía de  
impacto: 50J Clase de protección: II  
Peso de la máquina: 16kg.  
**165'25** + IVA = 199'95



**HERRAMIENTA PERCUTORA SDS-PLUS**  
23040770

Vástago se acero templado SDS-plus para martillo percutor. Superficie de impacto Ø 17 mm, borde perimetral de 1,5 mm.

**12'07** + IVA = 14'60



**BROCA HORM. SDS PLUS 5/6/6/8/10MM**  
**5X BOSCH 5 PZ**  
1000946

**13'18** + IVA = 15'95



**BROCA CONICA DEWALT**  
23025809

Para metal Extreme Impact Ø 14-25mm.

**34'71** + IVA = 42'00



**HOJA DE SIERRA DE SABLE**  
23040771

Filo de carburo de tungsteno, para hormigón celular y ladrillos huecos, corte recto.

**41'28** + IVA = 49'95



**JUEGO 40 PIEZAS ATORNILLAR DEWALT**  
23025808

Puntas + llave de vaso + guía telescópica.

**14'67** + IVA = 17'75



**JUEGO DE 32 PUNTAS**  
23025811

Pz-Ph-Pi-TORX-TORX inviolable hexagonal y adaptado.

**15'54** + IVA = 18'80



**SET PUNTAS ATORNILLAR Y VASOS BOSCH**  
36267701

43 piezas.

**24'75** + IVA = 29'95



**ACOPLAMIENTO ANGULAR**  
23025810

Profundidad de la cabeza de 38 mm.

**21'45** + IVA = 25'95



**SOPORTE GUÍA DE ASPIRACIÓN DE POLVO Y GUÍA PARA AMOLADORA ANGULAR**  
23040772

Para discos de corte diamantados Ø 115/125 mm. Conexión aspiradora para tubos Ø 32 a 36 mm.

**57'02** + IVA = 69'00



**HOJA DE SIERRA DE CALAR T 144 D SPEED WOOD**  
36201313

Madera blanda de 5 a 50 mm, tabla de virutas prensadas, de madera estratificada, tableros de fibra.

**6'57** + IVA = 7'95



**HOJA DE SIERRA DE CALAR**  
36201324

HCS SPEED T 344 D. 3 uni. 152mm. Corte rápido: madera gruesa, madera blanda (5-100 mm), tablas de virutas prensadas, de madera estratificada, tableros de fibra.

**8'22** + IVA = 9'95



**HOJA DE SIERRA DE CALAR PRO MULTI MATERIAL THICK AND THIN T345XF**  
36201347

Madera construcción con clavos hasta 65 mm, derivados de la madera, plásticos, chapas, tubos/perfiles incluido aluminio de 3 a 10 mm.

**13'18** + IVA = 15'95

**NIVEL**



**ADAPTADOR TALADRO**

23029985  
M14 HEX.

**5'33** + IVA = 6'45



**BROCA DIAMANTE HEX**

Referencia	Ø	PVP
23028957	5 mm	8'22 + IVA = 9'95
23028958	6 mm	8'64 + IVA = 10'45
23028959	8 mm	9'21 + IVA = 11'15
23028960	10 mm	9'88 + IVA = 11'95
23028961	12 mm	11'36 + IVA = 13'75
23028962	14 mm	13'02 + IVA = 15'75



**CORONA PORCELANICO M14**

Referencia	Ø	PVP
23028936	5 mm	7'81 + IVA = 9'45
23028937	6 mm	8'64 + IVA = 10'45
23028938	8 mm	9'88 + IVA = 11'95
23028939	10 mm	10'87 + IVA = 13'15
23028940	12 mm	11'53 + IVA = 13'95
23028941	15 mm	13'47 + IVA = 16'30
23028942	18 mm	14'83 + IVA = 17'95

23028943	20 mm	16'07 + IVA = 19'45
23028944	25 mm	17'15 + IVA = 20'75
23028945	28 mm	18'43 + IVA = 22'30
23028946	30 mm	19'26 + IVA = 23'30
23028947	32 mm	20'91 + IVA = 25'30
23028948	35 mm	23'26 + IVA = 28'15
23028949	40 mm	27'23 + IVA = 32'95
23028950	45 mm	29'88 + IVA = 36'15
23028951	50 mm	32'48 + IVA = 39'30
23028952	60 mm	36'49 + IVA = 44'15
23028953	68 mm	40'04 + IVA = 48'45
23028954	75 mm	41'69 + IVA = 50'45
23028955	100 mm	53'02 + IVA = 64'15
23028956	120 mm	63'76 + IVA = 77'15



**DISCO CORTE INOX BELLOTA**

Referencia	Ø	Corte	PVP
14833400	115 mm	Inox-Metal	1'40 + IVA = 1'69
14833404	125 mm	Inox-Metal	1'53 + IVA = 1'85



**DISCO CORTE PIEDRA BELLOTA**

Referencia	Ø	Corte	PVP
14833901	115 mm	Piedra	1'78 + IVA = 2'15
14833999	230 mm	Piedra	3'64 + IVA = 4'40



**DISCO CORTE METAL**

14833482  
Ø 230 mm.  
**3'14** + IVA = 3'80



**DISCO DIAMANTE GENERAL OBRA CORTE SECO**

Referencia	Ø	PVP
14833692	115 mm	14'67 + IVA = 17'75
14833694	230 mm	35'08 + IVA = 42'45



**DISCO CORTE INOX BOSCH**

Lata 10 unidades. Anclaje X-LOCK, válido tanto para amoladoras con ese sistema o convencionales Ø 22mm con rosca M14.

Referencia	Ø	PVP
36202279	115 mm	9'05 + IVA = 10'95
9697417	125 mm	10'70 + IVA = 12'95



**DISCO DIAMANTE BOSCH**

36202274  
X-LOCK. Ø 115 mm. General obra. Anclaje X-LOCK, tambien se puede acoplar a máquinas con anclaje standard M14.

**9'05** + IVA = 10'95



**DISCO CORTE SEGMENTO**

1000947  
125 mm.  
**11'53** + IVA = 13'95



**LOTE 2 DISCOS DIAMANTE BOSCH**

9693071  
Ø 230 mm. General obra. El lote incluye tuerca rápida para amoladora SDS-Clik.

**45'45** + IVA = 55'00

# MAQUINARIA DE TALLER

**WESCO**



**ESMERILADORA 250W**

23001156

250 W. 150mm con protectores oculares ajustables. Contiene: 1 disco de amolar: Ø 150X 20 X Ø 12,7mm izquierda / 1 disco de amolar: Ø150X 20 X Ø12,7mm derecha.

**41'28**  
+ IVA = 49'95

**NIVEL**



**TORNILLO BANCO**

Base giratoria.

23003507 100 mm **33'02** + IVA = 39'95

23003508 125 mm **49'38** + IVA = 59'75

23003509 150 mm **61'78** + IVA = 74'75

Base fija.

23003510 100 mm **28'88** + IVA = 34'95

23003511 125 mm **45'25** + IVA = 54'75

23003512 150 mm **57'64** + IVA = 69'75

**WESCO**



**ASPIRADOR A BATERÍA**

23023165

18V. Para seco y húmedo. Depósito 20 L. Manguera flexible 1,5 m. 55W. Tiempo de carga: 2 h.

**82'60**  
+ IVA = 99'95



**BANCO DE TRABAJO MULTIFUNCIONAL**

1000964

Plegable y regulable en 3 alturas (520 mm, 660 mm y 800 mm). Patas y estructura de acero para una mayor resistencia y estabilidad, soporta hasta un máximo de 450 Kg. Mesa de 940 mm de largo por 480 mm de ancho, con bandeja para herramientas, clasificadores, regla y transportador de ángulos para trabajar de una forma cómoda. Asa para facilitar el transporte una vez plegado. Para ser utilizado como un banco de trabajo, caballete o andamio a distintas alturas. Robusto, versátil y práctico.

**132'23**  
+ IVA = 160'00

**INGLETADORA C/MESA**

DM210 1200W FEMI JOB

LINE FM-TR076

81081027

DM210 1200W FEMI JOB LINE.

**152'89**  
+ IVA = 185'00



**INGLETADORA C/MESA**

DM255 1200W FEMI JOB

LINE FM-TR230

78689006

**247'89**  
+ IVA = 299'95



**INGLETADORA C/MESA**

DM305 2000W FEMI JOB

LINE FM-TR100

81045301

DM305 2000W FEMI JOB LINE.

**355'33**  
+ IVA = 429'95

**TALADRO COLUMN**

AYERBE

12680105

AY-25TC. Capacidad máxima 25 mm. Potencia: 800W. Nº velocidades: 12. Tipo de cono MT3. Velocidad: 270 ó 2800 rpm. Altura columna: 1220 mm. Altura total: 1560 mm. Carrera husillo: 85 mm. Motor aluminio.

**603'26**  
+ IVA = 729'95





**INVERTER MMA DIGITAL CEVIK PRO CE-SMART**



23029917 SMART160.  
160 AMP.  
**95'04** + IVA = 115'00

23029918 SMART200.  
200 AMP.  
**123'93** + IVA = 149'95

**INVERTER PLASMA 20MM CEVIK PRO CE-CUT55**  
23021919  
**272'69** + IVA = 329'95

**EQUIPO INVERTER 3 EN 1 MIG/TIG/MMA 130A CEVIK PRO CE-PROMIG130N**  
23029919  
**136'36** + IVA = 165'00



**EQUIPO SOLDADURA MMA PARA ELECTRODO RECUBIERTO (160 A) + MALETIN INYECCION**  
86281207  
**132'19** + IVA = 159'95



**EQUIPO SOLDADURA MMA PARA ELECTRODO RECUBIERTO (160 A) + MALETIN INYECCION**  
1014203  
**177'69** + IVA = 215'00

**SOLDADOR INVERTER PRACTICO**

Arco de soldadura estable y eficiencia energética del 80 %. Incorpora funciones MMA y Lift TIG, para diversos trabajos y materiales. Su panel digital facilita la configuración, y su sistema VRD mejora la seguridad durante el uso.



23041253 PRACTICO 150 LD.  
2,2 kg de peso.  
**148'72** + IVA = 179'95

23041254 PRACTICO 200 LD.  
4,64 kg de peso  
**173'51** + IVA = 209'95



**SOLDADOR INVERTER PRACTICO MIG 160 LD**  
23041255  
Soldador multiproceso para MIG/MAG, MMA y TIG con tecnología Lift. Ajuste sinérgico automático. Ligero, 7,6 kg. Compatibilidad con bobinas D100 y D200. Hasta 160 A, pantalla LED intuitiva, eficiencia energética del 83% y soldadura con o sin gas.  
**297'48** + IVA = 359'95

## Soldadura y medidas de protección personal

**PANTER**  
CALZADURA SEGURIDAD

**S3S SR FO HI CI**

### BOTA FRAGUA PLUS

Piel flor natural. Suela especialmente reforzada. Reflectantes 3M. Cierre mediante hebilla de desprendimiento rápido.

**45'83** + IVA = 55'45

37. 49214129 40. 49214133 43. 49214369 46. 49214375  
38. 49214130 41. 49214150 44. 49214371 47. 49214377  
39. 49214131 42. 49215368 45. 49214373 48. 9635251



**SOLTER**



### PANTALLA SOLDAR ELECTRÓNICA

18370105  
OPTIMATIC 100. 2 sensores. Regulación DIN 4/9-13. Sensibilidad y retardo. Área de visión 96x39mm. Calidad óptica 1/1/1/2. Se adapta a todo tipo de aplicaciones y procesos de soldadura. Solar con pila reemplazable.

**33'02** + IVA = 39'95

**SOLTER**



### PANTALLA DE SOLDAR ELECTRÓNICA

9701859  
HELLMET R-10. 4 sensores. DIN 5-8 y 9-13. Micro regulable en sensibilidad y vuelta a claro. Área de visión 100x60 mm. Colores reales. Máxima calidad óptica 1/1/1/1. Para soldadura, electrodo, hilo y TIG y bajo amperaje. Solar con pila reemplazable.

**95'87** + IVA = 116'00

**JUBA**

### GUANTE WELDY

42206071  
H408. Piel de calidad extra. Resistente al calor por contacto (100°C durante 15 segundos). Talla única.

**5'99** + IVA = 7'25



**MARCA**  
THE SAFETY COMPANY



### MANDIL

1000145  
Piel serraje. 90 x 60 cm. Talla única.

**10'70** + IVA = 12'95

**MARCA**  
THE SAFETY COMPANY

### MANGUITOS

1006584  
Piel serraje. Cubre muñeca y brazo hasta el hombro.

**10'29** + IVA = 12'45



**SOLTER**

NOVEDAD

**STAYER**

NOVEDAD



### HILO SOLDAR

82681024  
Hilo Soldar 0,9mm x 1Kg.

**24'75** + IVA = 29'95



### SOLBAT 40V + PACK 2 BATERIAS

23041252  
Ofrece 120 Amperios reales para soldar electrodos de hasta 3,25 mm. Carga Máxima: 15 Kg.

**429'75** + IVA = 520'00



### INVERTER TIG AC/DC 200 HF PS

23041189  
Soldadura manual mediante arco eléctrico, suelda electrodo recubierto, así como TIG HF sin contacto (Alta frecuencia). Ideal para máxima calidad en aceros, INOX, aluminio y soldadura en pequeños y grandes espesores. Modos de trabajo: 2T, 4T, soldadura continua y pulsada.

**685'95** + IVA = 830'00

**STAYER**

NOVEDAD

**SOLTER**

NOVEDAD



### EQUIPO SOLDADURA MIG (250 A) MONOFASICO

23041188  
Inversión de polaridad para hilo hueco (flux core). Dos displays de alta luminosidad para visión simultánea de corriente y voltaje. Con conexión para antorchas con carrete. Apto para generadores 3x400V. Capaz de soportar desviaciones de tensión ±17%. Devanadora de hilo profesional, con motor de 60W, reductora de hilo seguro y estable, apto para bobinas grandes de 15 Kg. Incluye roldanas con ranuras para 0,6mm, 0,8mm y 1mm.

**1.363'64** + IVA = 1.650'00



### SOLDADOR AEROMIG C

23041256  
Control sinérgico inteligente y interfaz LCD. Opciones avanzadas incluyen arco pulsado, doble pulsado y Root Pass, ideales para soldaduras profesionales con gran precisión y menor aporte térmico. Memoria para 20 programas, devanadora integrada y soporte de gas. Diseñado para espesores de hasta 10 mm.

**1.896'69** + IVA = 2.295'00

**GENERADORES**



**GENERADOR MK-3600 CAMPEÓN**  
78636001

Monofásico 220V Estator en cobre 2 tomas VDE. AVR + Voltímetro + Salida DC12V Motor 4T 196 cm3 6,5 cv. Potencia máx. 2,8 KVA Potencia de sal. 2,5 KVA. Depósito 15 L con nivel, Autonomía aprox. 8h. Alerta de aceite, Ideal para uso particular. Versión carrozada con chasis.

**380<sup>'12</sup>** + IVA = 459'95



**GENERADOR MK-6500 CAMPEÓN**  
78636003

Monofásico 220V Estator en cobre 2 tomas VDE. AVR + Voltímetro + Salida DC12V Motor 4T 389 cm3 13 cv. Potencia máx. 5,5 KVA Potencia de sal. 5 KVA. Depósito 25 L con nivel, Autonomía aprox. 8h. Alerta de aceite, Ideal para uso particular y profesional. Versión carrozada con chasis y ruedas de transporte.

**661<sup>'12</sup>** + IVA = 799'95



**GENERADOR AYERBE AY-1100 INVERTER**  
12636019

Generador de 4 tiempos. 1100w Inverter Valvulas en cabeza Seguridad de aceite. Muy cómodo y manejable.

**214<sup>'83</sup>** + IVA = 259'95



**GENERADOR AYERBE**  
12636011

AY3800H. Motor HONDA GP-160. 5,5 HP. Potencia máx. 3,8 KVA/3000 W. Potencia nominal 3,2 KVA/2500 W. Tension 230 V./50 Hz. Alarma de aceite. Consumo 1,1 L/H (75%). Depósito: 3,6 L. Nivel sonoro 96 dB. 50 kg. 650 x 630 x 540 mm.

**661<sup>'12</sup>** + IVA = 799'95



**GENERADOR AYERBE**  
12636012

AY5000H. Motor HONDA 4 tiempos GX-270 de 272 cc, 9 HP. Potencia máx. 5 KVA/4200 W. Potencia nominal 4,8 KVA/3850 W. Consumo 1,8 L/H (al 75%). Depósito: 6 L. Alarma de aceite. 75 kg.

**930<sup>'54</sup>** + IVA = 1.125'95



**GENERADOR AYERBE**  
12636013

8000HMN. Motor Honda GX390, 13 HP. Potencia máxima 8KVA/6400 W. Tensión 230 V. Consumo de 2,1 l/h (75%). Depósito de 6,5 L.

**1.239<sup>'63</sup>** + IVA = 1.499'95



**COMPRESOR**  
27227008  
HOBBY SIMPLY. 1.5 HP 180 L/m, presión máxima 8 bar, doble enrollador 3 m, manguera, pistola de inflado y 3 boquillas.  
**115'66** + IVA = 139'95



**COMPRESOR SILENCIOSO PRO**  
6LT 1HP  
23001720  
Motor de 1hp (0,75kw) sin aceite capaz de aspirar hasta 156 litros/minuto y hasta 8 bares de presión. Su calderín capacidad de 6 litros y purgador.  
**95'00** + IVA = 114'95



**COMPRESOR SIN ACEITE**  
27227006  
OL195. 1,5 HP, 8 BAR, 180 L/min. Panel de control integrado.  
**103'26** + IVA = 124'95



**COMPRESOR ACEITE**  
1009345  
PRO 2 HP 8 BAR 25 LT NE CA-PRO25 PRO2.  
**107'40** + IVA = 129'95



**COMPRESOR SIN ACEITE**  
27205009  
SILTEK. 1 HP. Depósito de 6 L. Extremadamente silencioso, 59 db(A) 8 bar. Sin aceite. Cabezal de doble pistón y bajas revoluciones, 1450 r.p.m.  
**115'66** + IVA = 139'95



**COMPRESOR ACEITE**  
27227002  
2 CV 50 LT.  
**148'72** + IVA = 179'95



**COMPRESOR DIRECTO PRO 24L 2HP**  
23001721  
Motor de 2hp (1,5kw) sin aceite capaz de aspirar hasta 230 litros/minuto y hasta 8 bares de presión. Su calderín tiene una capacidad de 24 litros de capacidad y dispone de un purgador.  
**132'19** + IVA = 159'95

**COMPRESOR DIRECTO PRO 50L 2HP**  
23001722  
Motor de 2hp (1,5kw) sin aceite capaz de aspirar hasta 230 litros/minuto y hasta 8 bares de presión. Calderín tiene una capacidad de 50 litros de capacidad y dispone de un purgador.  
**165'98** + IVA = 189'95



**COMPRESOR DE CORREAS B2800B**  
18727062  
Depósito de 100 L. Compresor de pistón, portátil y lubricado. Robusto, compacto y potente de 3hp. Compresor idoneo para el bricolaje avanzado y uso profesional.  
**495'83** + IVA = 599'95



**LLAVE DE IMPACTO 1/2**  
108  
Con juego de vasos, martillo cincelador, llave carraca, esmeriladora recta y accesorios.  
**91'69** + IVA = 110'95

# HERRAMIENTA MANUAL Y MEDICIÓN

**IRONSIDE®**



**ALICATE DE PRESIÓN GRIP UNIVERSAL**  
9715423  
Mordazas curvas con cortador de alambre. Máxima fuerza de bloqueo. Acero cromo Vanadio acabado niquelado.  
**9'05** + IVA = 10'95



**MORDAZA GRIP**  
99784000 175 mm.  
**4'09** + IVA = 4'95  
9290004 250 mm.  
**10'70** + IVA = 12'95



**MORDAZA GRIP KNIPEX**  
3269001  
4104. 250 mm. Capacidad: hasta Ø 40 mm. En tubos, 20 mm en cuadrado, 30 mm.  
**23'93** + IVA = 28'95



**PINZA SUJECCIÓN MULTIUSO PEQUEÑA**  
20963501 3,5 cm.  
**1'90** + IVA = 2'30  
20963502 5,5 cm.  
**3'26** + IVA = 3'95



**PINZA APRIETE METÁLICA DE 5 CM**  
20963503  
**2'76** + IVA = 3'34



**PINZA DE SUJECCIÓN**  
29022062 Max. 4 cm  
**3'26** + IVA = 3'95  
29022063 Max. 6 cm  
**4'09** + IVA = 4'95



**TORNILLO DE APRIETE**  
Llanta de 35x8 mm. Longitud de mordazas 12 cm.  
516726 F-20. **22'27** + IVA = 26'95  
20987030 F-30. **24'75** + IVA = 29'95  
20987070 F-40. **27'23** + IVA = 32'95  
20987075 F-50. **33'01** + IVA = 39'95  
20987071 F-60. **35'33** + IVA = 42'75  
90987072 F-80. **37'97** + IVA = 45'95  
20987065 F-100. **41'28** + IVA = 49'95



**TORNILLO DE MARQUETERÍA**  
Mango madera, llanta de 18x7mm, longitud de mordazas 6 cm  
9687002 15 cm. **13'18** + IVA = 15'95  
9687003 20 cm. **14'00** + IVA = 16'95  
9687004 25 cm. **14'00** + IVA = 16'95  
9687005 30 cm. **15'66** + IVA = 18'95



**TORNILLO APRIETE PROFESIONAL QUICK**  
Fuerza máxima 150 kg. Longitud de mordazas 8 cm.  
20969000 80 x 150 mm. **18'97** + IVA = 22'95  
20969001 80 x 300 mm. **20'62** + IVA = 24'95  
20969002 80 x 450 mm. **22'27** + IVA = 26'95  
1009064 80 x 600 mm. **23'93** + IVA = 28'95

**IRONSIDE®**



**NIVEL TUBULAR MAGNETICO 20CM 3 BURBUJAS**  
12471010  
**4'92** + IVA = 5'95



**NIVEL DE BOLSILLO**  
9675734  
10 X 5 cm, precisión = 0,5 mm/m.  
**5'58** + IVA = 6'75



**NIVEL RECTANGULAR CLASSIC STANLEY**  
Precisión 0,5mm/m. Estructurada aleación ligera prácticamente indeformable.  
8971230 40 cm. **16'49** + IVA = 19'95  
8971229 60 cm. **19'79** + IVA = 23'95  
8971231 80 cm. **20'62** + IVA = 24'95

**NIVEL TRAPEZOIDAL**  
Magnético.

9678484 60 cm. **38'80** + IVA = 46'95  
9678485 50 cm. Magnético. **49'54** + IVA = 59'95  
9678486 60 cm. Magnético. **53'67** + IVA = 64'95



**REMACHADORA BM-45**  
16276009  
Para remaches de Ø 2,4 a 5 mm. Cuerpo fabricado en fundición de aluminio. Palanca de acero plegado. Guarda boquillas.  
**14'83** + IVA = 17'95



**REMACHADORA BM-75**  
16276010  
Para remaches hasta Ø 5 mm en aluminio y 4mm en el resto. Guarda boquillas.  
**35'50** + IVA = 42'95



**REMACHADORA BM-85**  
16276013  
**41'28** + IVA = 49'95



**REMACHADORA DOS MANOS BM-160**  
16276090  
Capacidad de remachar hasta 6 mm en aluminio, 5 mm en inox y acero y 4,8 en cobre. Carrera 10 mm, con depósito colector de vastagos.  
**127'27** + IVA = 154'00



**GRAPADORA TACOCRAFT 7/7089000+ 1000 GRAPAS 80MM 4-14MM T053**  
29022039  
**24'75** + IVA = 29'95



**ALICATE UNIVERSAL**

0302.  
3874239 160 mm. **21'28** + IVA = 25'75  
3206121 180 mm. **23'10** + IVA = 27'95  
3206122 200 mm. **24'75** + IVA = 29'95



**ALICATE ELECTRÓNICA**  
3206350  
7803, 125 mm, corte diagonal.  
**23'95** + IVA = 28'95



**ALICATE UNIVERSAL EN PUNTA**  
32806001  
145 mm.  
**27'23** + IVA = 32'95



**ALICATE UNIVERSAL PUNTIAGUDO**  
23020118  
185 mm.  
**34'67** + IVA = 41'95



**ALICATE CORTE DIAGONAL**

7002.  
1027056 140 mm. **27'23** + IVA = 32'95  
94006310 160 mm. **26'75** + IVA = 31'95  
3206311 180 mm. **28'88** + IVA = 34'95



**ALICATE CORTE DIAGONAL EXTRA FUERTE**

7402.  
3877976 160 mm. **31'36** + IVA = 37'95  
3206310 180 mm. **33'02** + IVA = 39'95  
3206315 200 mm. **35'50** + IVA = 42'95



**ALICATE DE MONTAJE**

3206205  
2612, 200 mm, boca cigüeña recta.  
**29'71** + IVA = 35'95



**ALICATE INSTALACIONES ELÉCTRICAS**

3206110  
200 mm.  
**51'20** + IVA = 61'95



**ALICATE CORTE RECTO COBOLT**

9710687 160 mm. **38'80** + IVA = 46'95  
3230010 200 mm. **44'59** + IVA = 53'95  
32831002 250 mm. **54'50** + IVA = 65'95



**CORTABULONES COMPACTO "COBOLT"**

3230011  
CO BOLT 7102, 200 mm.  
**46'24** + IVA = 55'95

**Alicate de agarre frontal ajustable TWINGRIP KNIPEX**



9715936  
Capacidad de agarre frontal y lateral para diámetros y anchuras de boca de 4 a 22 mm. Agarre frontal de piezas de trabajo planas mediante un sistema de tres puntos. Para agarrar, apretar y aflojar tornillos con las cabezas y roscas desgastadas. Articulación deslizante con cinco posiciones de ajuste con botón pulsador para un ajuste preciso de la capacidad de agarre. El retén protector reduce el riesgo de que el usuario se pellizque los dedos

**27'23** + IVA = 32'95



**TENAZA ALLIGATOR KNIPEX**

8801.  
3284017 180mm. Capacidad: Ø 1 1/2" / 42 mm en tubos, 36 mm en tuercas **23'10** + IVA = 27'95  
3284015 250 mm. Capacidad: Ø 2/50 mm en tubos, 46 mm en tuercas. **24'75** + IVA = 29'95  
3284019 300mm. Capacidad: Ø 2 3/4" / 68mm en tubos, 60mm en tuercas. **35'50** + IVA = 42'95



**TENAZA COBRA**

8701. Ajuste rápido mediante botón.

3284046	125 mm. Capacidad: Ø 1" / 27 mm en tubos, 27 mm en tuercas.	<b>28'06</b> + IVA = 33'95
3284047	150 mm. Capacidad: Ø 1 1/4" / 32 mm en tubos, 30 mm en tuercas.	<b>29'30</b> + IVA = 35'45
3284045	180mm. Capacidad: Ø 1 1/2" / 42 mm en tubos, 36 mm en tuercas.	<b>30'54</b> + IVA = 36'95
3284050	250mm. Capacidad: Ø 2" / 50 mm en tubos, 46 mm en tuercas.	<b>32'19</b> + IVA = 38'95
3284055	300mm. Capacidad: Ø 2 3/4" / 70 mm en tubos, 60 mm en tuercas.	<b>44'59</b> + IVA = 53'95
3284060	400 mm. Capacidad: Ø 3 1/2" / 88 mm en tubos 95 mm en tuercas.	<b>79'30</b> + IVA = 95'95
3284048	560 mm. Capacidad Ø 4 1/2" / 115 mm en tubos 120 mm en tuercas	<b>123'14</b> + IVA = 149'00



**TENAZA COBRA PULIDA**

Ajuste rápido adicional a la pieza de trabajo mediante cierre. 25 posiciones.

3284054 250 mm. Capacidad: Ø 2" mm en tubos, 50 mm. En tuercas 46m. **32'02** + IVA = 39'95  
32884061 300 mm. Capacidad: Ø 2 3/4" mm en tubos, 60 mm. En tuercas 7m. **45'41** + IVA = 54'95

**¡ABRIR COMPLETAMENTE, CERRAR Y AGARRAR!**



**TENAZA COBRA PULIDA**

Ajuste automático mediante pulsación de botón.

9648768 250 mm. Capacidad: Ø 2" mm en tubos, 50 mm. En tuercas 46m. **35'50** + IVA = 42'95  
1026620 300 mm. Capacidad: Ø 2 3/4" mm en tubos 60 mm. En tuercas 7m. **49'55** + IVA = 59'95



**TENAZA RUSA**

9900.  
3284010 220 mm. **16'49** + IVA = 19'95  
3284012 250mm. **18'14** + IVA = 21'95  
3284014 280 mm. **19'79** + IVA = 23'95  
3284016 300 mm. **23'76** + IVA = 28'75



**TENAZA RUSA**

3284018  
9910. 300 mm. Gran efecto palanca.  
**29'71** + IVA = 35'95



**TENAZA RUSA**

Niquelada, gran efecto palanca.  
3284020 250 mm. **27'89** + IVA = 33'75  
11028010 300mm. **33'02** + IVA = 39'95

**IRONSIDE®****LLAVE AJUSTABLE**

Graduación en mm, Cromo Vanadio, acabado pulido.

- 9715434 6" 150mm, apertura 24mm. **5'74**+IVA = 6'95  
 9715435 8" 200mm, apertura 30mm. **9'05**+IVA = 10'95  
 9715436 10" 250mm, apertura 35mm. **13'18**+IVA = 15'95  
 9715437 12" 300mm, apertura 41mm. **18'14**+IVA = 21'95

**BAHCO****LLAVE AJUSTABLE MOLETA LATERAL**

- 14558081 92C. 8". Apertura hasta 29 mm. **23'10**+IVA = 27'95  
 14558082 93C. 10". Apertura hasta 34 mm. **28'06**+IVA = 33'95  
 14558083 94C. 12". Apertura hasta 39 mm. **36'32**+IVA = 43'95  
 14558084 95C. 16". Apertura hasta 44 mm. **59'46**+IVA = 71'95

**IREGA****LLAVE AJUSTABLE GRAN APERTURA 53 MM**5955030  
10". 250mm.**49'55**+IVA = 59'95**JUEGO 8 LLAVES COMBINADAS**9257101  
170180.**14'83**+IVA = 17'95**IRONSIDE®****DESTORNILLADOR CARRACA REVERSIBLE 12 EN 1**

9715555

12 puntas guardadas en el mango: PL 3.5, 6, PH 1, 2, PZ1, 2, TX10, 15, 20, 25, H 5 y 6. 3 ajustes: avance, retroceso y posición fija. Acabado resistente a la corrosión.

**11'53**+IVA = 13'95**JUEGO DE 6 DESTORNILLADORES**

9251101

Protección plástica de aislamiento hasta 1000V. Mango bimataterial ergonómico. Punta negra imantada que facilita el agarre con el tornillo. Incluye un tester 3x140, para medir la corriente.

**16'49**+IVA = 19'95**JUEGO 5 DESTORNILLADORES**

9251013

170448. 1 de boca recta, 2 phillips y 2 planos.

**19'79**+IVA = 23'95**DESTORNILLADOR JUEGO**

9251023

PL-PH-PZ.

**19'79**+IVA = 23'95**NIVEL****46**  
PIEZAS**MALETÍN DE VASOS Y PUNTAS**

9712260

Vasos 1/4" y puntas. 46 piezas.

**20'62**+IVA = 24'95**72**  
PIEZAS**MALETÍN HERRAMIENTAS CON VASOS Y PUNTAS**

9712259

1/2", 1/4", 1/8" 216 piezas.

**106'61**+IVA = 129'00

**IRONSIDE®**



**CÚTER 18 MM BICOMPONENTE**  
23000805  
Con autobloqueo. Mango bicomponente ABS + TPR. Tipo de hoja: SK2H.  
**4'09** + IVA = 4'95



**CÚTER ABS+TPR AUTOMÁTICO Y AUTORETRACTIL SEGURIDAD**  
23000828  
Cuchilla trapezoidal 60 mm sk2h.  
**9'05** + IVA = 10'95



**STANLEY CÚTER METÁLICO INTERLOCK**  
8933010  
18 mm. Bloqueo de hoja y punta para facilitar seguridad en el corte.  
**10'70** + IVA = 12'95

**Rotuladores**



**ROTULADOR PERMANENTE**  
Punta fina redonda.  
**18'14** + IVA = 21'95  
Negro. 27952001  
Rojo. 27952002  
Azul. 27952003  
Verde. 23020638



**TIJERA CORTACHAPA STANLEY**  
8985005  
FATMAX 2-14563. 250mm, capacidad de corte hasta 1,2 mm. Válido para corte en aluminio, pvc, piel, cobre, plástico y mallas de acero.  
**16'49** + IVA = 19'95



**STANLEY SERRUCHO CON FUNDA**  
8981501  
Fatmax 2-20556. 335mm.  
**18'14** + IVA = 21'95



**ARCO SIERRA**  
9208010  
300 mm.  
**13'18** + IVA = 15'95



**SIERRA PLADUR BAHCO**  
20485018  
PC6DRY. 160 mm. Especial para placas de yeso laminado.  
**17'31** + IVA = 20'95



**SERRUCHO DIENTE TEMPLADO**  
9642034  
475-U7.  
**14'04** + IVA = 16'99



**SERRUCHO CARPINTERO BELLOTA**  
1042096  
475 mm. Mango madera.  
**31'36** + IVA = 37'95



**SET DE INSTALACIÓN PARA SUELO LAMINADO**  
16107094  
Para laminado, entarimado y corcho. Contiene: dispositivo de tracción, un taco de madera y 20 distanciadores para colocar las juntas de dilatación.  
**14'01** + IVA = 16'95



**STANLEY CAJA PARA INGLETES+SERRUCHO**  
8952030  
1-20600, para cortes con ángulos a 45°, 90° y 22,5°, anchura máxima 130 mm, serrucho de 355 mm y dentado HP.  
**15'50** + IVA = 18'75



**FLEXOMETRO BIMATERIAL STAR**  
12433002  
**5'21**  
+ IVA = 6'30



**FLEXÓMETRO BIMATERIAL TYLON**  
Cinta de acero ultra resistente con revestimiento Tylon que aumenta hasta un 50% la durabilidad. Gran resistencia a los golpes.  
8940112 3 m x 13 mm. **4'92** + IVA = 5'95  
8940113 5 m x 19 mm. **8'22** + IVA = 9'95  
8940109 8 m x 25 mm. **13'18** + IVA = 15'95



**FLEXOMETRO BIMATERIAL**  
23022468  
5 m X 25 mm.  
**6'98**  
+ IVA = 8'45



**FLEXOMETRO MEDIC ELEPHANT**  
12441410  
3m-16mm.  
**7'23**  
+ IVA = 8'75



**FLEXOMETRO TRIPLE BLACK**  
12440108  
8m-25mm.  
**20'62**  
+ IVA = 24'95



**CINTA METRICA MEDID**  
Cinta de fibra vidrio y carcasa de ABS.  
12427084 30 m **18'14** + IVA = 21'95  
12427088 50 m **26'24** + IVA = 31'75



**CINTA METRICA FLUORESCENTE**  
12427082  
20 m-15 mm.  
12427083  
25 m. 1400 Fluorescente.  
**14'01**  
+ IVA = 16'95



**MEDIDOR LASER DIGITAL**  
23041280  
20 m.  
**41'28**  
+ IVA = 49'95



**MEDIDOR DE DISTANCIA LÁSER ECO-MINI**  
Unidades en: mm / pulgadas / pies. Resolución: 0.001 m (1 mm). Precisión: ±3 mm. Medida de área y volumen. Función medición directa y continua. Función añadir / restar mediciones. Cálculo por el teorema de Pitágoras. 2 puntos de referencia de medición. Tipo de láser: 635 nm. Clase II. Correa incluida. IP54. 2 Pilas AAA incluidas.  
27935008 40 m. **67'56** + IVA = 81'75  
27935007 60 m. **77'64** + IVA = 93'95



**NIVEL LÁSER EN CRUZ VERDE LATA 360°**  
27935014  
40 m. Haz vertical y horizontal 100° y horizontal 360° ultra-preciso. Para interior y exterior. Precisión: 0.3 mm/m. Bloqueo mecánico. Resistente al agua y polvo IP 54.  
**187'60**  
+ IVA = 227'00



**NIVEL LÁSER**  
14871004  
Hasta 30 m. Haz láser verde 360° y a 3 planos. Autonomía hasta 8 horas.  
**386'78**  
+ IVA = 468'00



**DETECTOR**  
23018958  
Detector bordes profundidad hasta 38 cmm.  
**45'41**  
+ IVA = 54'95



**MEDID**  
**TOPÓMETRO**  
12486011  
585000. Rueda de Ø 320 mm. Lectura m/dm. Capacidad 9999,9 m. Plegable. Luz para mejor visión del contador. Incluye bolsa de transporte.  
**67'73**  
+ IVA = 81'95

# ORDENACIÓN DE TALLER Y HERRAMIENTAS



**CAJA HERRAMIENTAS ESSENTIAL**  
Cierres metálicos. Organizadores en tapa. Bandeja interior extraíble. Permite cierre con candado (no incluido).

8983186	32x18,8x13,2 cm.	<b>7'81</b>	+ IVA = 12'95
8983185	40,6x20,5x19,5 cm.	<b>10'70</b>	+ IVA = 12'95
8983184	48,2x25,4x25 cm.	<b>16'20</b>	+ IVA = 19'60



**MALETÍN ORGANIZADOR**  
Polipropileno. Con tapa transparente y 21 separadores móviles.

22120164	29x37,8x6,1 cm.	<b>8'22</b>	+ IVA = 9'95
22120214	35x46x8,1 cm.	<b>12'36</b>	+ IVA = 14'95

**CLASIFICADOR APILABLE**  
170x360x190 mm.  
Negro / rojo. Armazón fabricado en poliestireno y gavetas de polipropileno.

22136010	4 gavetas.	<b>15'66</b>	+ IVA = 18'95
22136020	9 gavetas.	<b>16'49</b>	+ IVA = 19'95
22137012	12 gavetas.	<b>16'49</b>	+ IVA = 19'95



## Bolsas para herramientas



**BELLOTA**  
**BOLSA PORTAHERRAMIENTAS DE PIEL**  
23041279 3 bolsillos. **8'22** + IVA = 9'95  
23003135 4 bolsillos. **9'71** + IVA = 11'75



**BELLOTA**  
**CINTURON PORTA HERRAMIENTA**  
23023352  
7 bolsillos.  
**16'49** + IVA = 19'95



**STANLEY**  
**BOLSA HERRAMIENTAS**  
8921097  
250x300x130 mm. Fabricada en nylon con 8 compartimientos interiores y 2 exteriores.  
**18'14** + IVA = 21'95



**STANLEY**  
**MOCHILA CON RUEDAS**  
9704552  
STST83307-1. Asa telescópica. Correas ergonómicas para los hombros. Cremallera de apertura amplia. Sistema divisor de herramientas extraíble, con asa de transporte para la organización de las herramientas. Compartimento interno acolchado para dispositivos electrónicos y documentos. Bolsillos laterales para un acceso fácil. Portatarjetas con ventana transparente.  
**49'55** + IVA = 59'95



**STANLEY**  
**BOLSA HERRAMIENTAS**  
9693102  
Rígida Fatmax FMST1-80148. 220x460x340 mm. Gran capacidad, con ruedas y asa telescópica.  
**82'60** + IVA = 99'95



**BOLSA HERRAMIENTAS TROLLEY**  
76180031  
Base resistente al agua. La construcción de cuerpo duro protege todo el interior. Bolsas con clip para poner y quitar. Incluye cubo ClipTech®. Bolsillos exteriores estructurados. Ruedas todoterreno resistentes. Dimensiones: 47 x 38 x 50,5 cm Peso: 7,26 Kg  
**288'43** + IVA = 349'00



**ARCÓN PORTAHERRAMIENTAS**  
**8983182**  
 STST1-80150. 404x665x344 mm. Capacidad 50 L. Cierres metálicos con bloqueo para mayor seguridad. Organizadores en la tapa para pequeñas piezas. Bandeja interior extraíble. Asa metálica  
**54'50** + IVA =65'95



**COFRE HERRAMIENTAS MOVIL**  
 Herramientas no incluidas.  
**22120001** 675x472x416 mm **80'12**+ IVA =96'95  
**22166036** 775 x 472 x 493 mm **90'08**+ IVA =109'00

Taller móvil



**STANLEY**  
**PLÁSTICO STST1-80151**  
**8983183**  
 Caja de herramientas superior con 2compartimentos, con tapa para almacenar piezas pequeñas. Organizador entre la caja de herramientas y la gaveta inferior. Todo modular y separable. Medidas: 623x475x285 mm.  
**44'42** + IVA =53'75



Herramientas no incluidas.

**STANLEY**  
**METÁLICO 1-95622**  
**8983148**  
 Se compone de una caja de herramientas de 50 cm, dos profundos cajones de 10 cm de altura y un gran contenedor en la parte inferior. 893x568x389 mm.  
**207'44** + IVA =251'00



**CARRO DE HERRAMIENTAS TRAIL BOX 57**  
**22120003**  
 Fabricado en polipropileno negro. Incluye una bandeja. Dispone de asa y ruedas. 470x290x630 mm.  
**42'93** + IVA =51'95



**CARRO PORTAHERRAMIENTAS CON RUEDAS TC-TW 100**  
**99520098**  
 Con cuatro cajones 4 ruedas giratorias 2 con frenos de bloqueo, compartimento de almacenamiento con solapa. Tiene cuatro cajones de fácil apertura con sistema de bloqueo y un compartimento de almacenamiento con una tapa especialmente diseñado para máquinas. Dimensiones: 670 x 380 x 724 mm, Peso: 19 Kg. Capacidad máxima de carga: 75 Kg.  
**147'93** + IVA =179'00

## Estantería metal galvanizado

**IRONSIDE®**



Montaje fácil Sin tornillos.

5 estantes de madera de 8 mm de grosor.



9672264 176x90x40 cm.  
**39'63** + IVA = 47'95



9672265 196x100x40 cm.  
**53'68** + IVA = 64'95  
9672266 176x120x45 cm.  
**57'81** + IVA = 69'95

4 estantes de madera de 8 mm de grosor.



9706944 190x150x60 cm.  
**119'83** + IVA = 145'00

9706943 190x150x60 cm. Azul/naranja.  
**127'27** + IVA = 154'00



**ESTANTERIA METÁLICA 5 ESTANTES**  
1006968  
Estante metálico.  
Peso 150 Kg por estante. 200 x 110 x 50 cm.  
**90'87** + IVA = 109'95



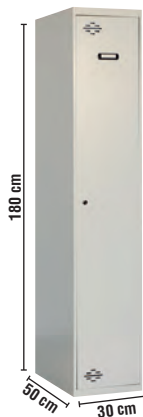
**SIMONFORTE**  
1006774  
4 estantes madera sin tornillos.  
200x150x60 cm. Azul/naranja.  
**179'95** + IVA = 199'95

Alta carga  
**600kg/ estante**

## Vestuario y taquillas metálicas



**ARMARIO METÁLICO 2 PUERTAS**  
9685900  
4 estantes interiores. Soporta 75kg por estante. Muy estable. Sin Tornillos. 180 x 80 x 40 cm.  
**247'89** + IVA = 299'95



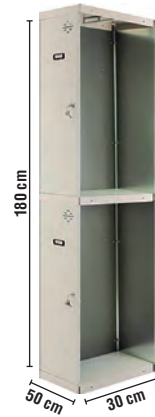
18607203  
1 puerta gris.  
**99'13** + IVA = 119'95



18607209  
Adicional 1 puerta gris.  
**86'74** + IVA = 104'95



18607210  
2 puertas gris.  
**115'66** + IVA = 139'95



18607211  
Adicional 2 puertas gris.  
**95'00** + IVA = 114'95

Las taquillas se sirven desmontadas. Disponemos de otras referencias de taquillas ya montadas (consulte en su ferretería gama y precios).

**IRONSIDE®**

## CARRETILLAS PLEGABLES BASE ALUMINIO

**9660581**  
 Altura regulable.  
 Soporta hasta 90 kg. Plegada 73x48x6 cm. Desplegada 102x48x25 cm.  
**45'41**  
 + IVA = 54'95



**HASTA 90KG**

**9712917**  
 Altura regulable. Soporta hasta 120 kg. Plegada 80x48,5x5,7 cm. Desplegada 107x48,5x48,5 cm.  
**49'55**  
 + IVA = 59'95



**HASTA 120KG**

**23001040**  
 Altura regulable. Soporta hasta 200 kg. Plegada 107x59 cm. Desplegada 131x60,5x61,5 cm.  
**123'93**  
 + IVA = 149'95



**HASTA 200KG**

**AYERBE CARRETILLA**  
 Pala fija 450x220 mm. Carga máx. 300kg.  
**12622010** Ruedas neumáticas.  
**61'94** + IVA = 74'95  
**12622009** Ruedas impinchables.  
**74'34** + IVA = 89'95



**AYERBE CARRETILLA**  
 Pala abatible 500x240/500 mm. Carga máx. 350 kg.  
**12622100** Ruedas neumáticas.  
**66'07** + IVA = 79'95  
**12622109** Ruedas impinchables.  
**78'47** + IVA = 94'95



**CARRETILLA ALMACEN THECA**  
**66522055**  
 TH400. Carga máxima 300 kg. Ruedas neumáticas. Altura 116 cm, ancho 50 cm. Pala abatible de 42x36 cm.  
**70'21** + IVA = 84'95



## TRANSPALETA ELÉCTRICA

**23005508**  
 2000 KG. Transpaleta eléctrica equipada con motor de 1000W sin escobillas. Ruedas de PU.

**1.404'13** + IVA = 1.699'00



**BATERÍA DE LITIO**



**CARGADOR INTELIGENTE**



- Botón de marcha atrás de emergencia
- Clave de acceso
- Pantalla LCD
- Indicador de batería con cuenta horas
- Visualización del código de error
- Alarma de recarga



**ASCENSO/DESCENSO ELÉCTRICO**



**TAPA DE PROTECCIÓN Anti atropello**  
 Protección del motor

- Claxon
- Elevación/Descenso
- Interruptor de mariposa para marcha delante/detrás



### TECNOLOGÍA EXCLUSIVA SIN ESCOBILLAS

Motor sin escobillas, potente y sin mantenimiento. Un motor sin escobillas necesita sustituirlos cada 12 ó 18 meses, lo que conlleva un ahorro de tiempo y costos de mantenimiento.

### VELOCIDAD DE DESPLAZAMIENTO

Con carga 4Km/h, sin carga 4,5Km/h.

### POTENTE Y DE GRAN CALIDAD

Para mover fácilmente cargas de 1,5 ó 2 Tn. por rampas de acceso a almacenes.

### FÁCIL MANTENIMIENTO

Esta transpaleta incorpora un diagnóstico integrado que visualiza los códigos de error, facilitando la resolución de problemas.

### FÁCIL SUSTITUCIÓN DE PIEZAS

Su diseño exclusivo simplifica el desmontaje y montaje, reduciendo el tiempo de inactividad de la máquina y los costes operativos.



**RAEDERA**  
1040544  
260x155 mm.  
**12'36** + IVA = 14'95

**RAEDERA RECTA SIN MANGO**  
23019772  
1250 gr.  
**13'18** + IVA = 15'95



**VIAT PALA**  
14872151 Punta mango muleta. **11'53** + IVA = 13'95  
9702716 Punta mango anilla. **12'36** + IVA = 14'95  
9703458 Cuadrada mango anilla. **12'36** + IVA = 14'95  
14872115 Cuadrada mango muleta. **11'53** + IVA = 13'95



**VIAT PICO BELLOTA**  
14875002 5001-B. 2,5 kg.  
14875001 5001-A. 2,05 kg.  
**33'02** + IVA = 39'95



**CORTAFRÍO ALBAÑIL**  
Acero cromo vanadio de máxima calidad con temple por inducción y revenido integral. Tratamiento térmico diferenciado en las 3 zonas de trabajo: cabeza, punta y cuerpo. Puntas rectificadas, viseladas y barnizadas.  
14828004 8251. 250 mm. **14'01** + IVA = 16'95  
14828005 8251. 300 mm. **15'66** + IVA = 16'95

**IRONSIDE®**



**CORTAFRÍO PIEDRA**  
9659898  
300 mm. Con protección.  
**14'00** + IVA = 16'95



**BELLOTA MACETA GOMA BLANCA**  
Mango madera.  
9656005 500gr. **15'66** + IVA = 18'95  
1016420 750gr. **22'11** + IVA = 26'75



**BELLOTA MACETA MANGO FIBRA CARBONO**  
14864007 5308ACFN. A-1000 gr. **26'41** + IVA = 31'95  
14864019 BCFN. 1400 gr. **29'71** + IVA = 35'95



**MACETA ALBAÑIL**  
Mango fibra.  
99764000 800 gr. **7'40** + IVA = 8'95  
99764001 1000 gr. **8'22** + IVA = 9'95  
99764002 1500 gr. **8'22** + IVA = 9'95



**MAZA MANGO FIBRA CARBONO**  
23041862 3 kg. **65'66** + IVA = 79'45  
23041863 4 kg. **70'21** + IVA = 84'95



**BELLOTA ALCOTANA**  
9677934  
450 gr. Mango madera.  
**24'75** + IVA = 29'95



**BELLOTA ALCOTANA**  
5932. Hacha pala, 300x205 mm.  
9677931 300 gr. **27'23** + IVA = 32'95  
9677932 500 gr. **28'06** + IVA = 33'95  
14805007 600 gr. **28'88** + IVA = 34'95



**BELLOTA ALCOTANA**  
14805018  
650 gr. 5931. Martillo-pala.  
335x203 mm.  
**29'71** + IVA = 35'95



**BELLOTA ALCOTANA**  
14805013  
500 gr. Mango fibra de carbono.  
5932-ACF. 330 x 265 mm.  
**34'67** + IVA = 41'95



**BELLOTA MARTILLO CARPINTERO**  
Mango madera.  
14868032 350 gr. **21'45** + IVA = 25'95  
14868031 475 gr. **22'27** + IVA = 26'95  
14868033 550 gr. **24'75** + IVA = 29'95  
14868034 670 gr. **27'23** + IVA = 32'95



**BELLOTA MARTILLO ENCOFRADOR**  
14868082  
8030CI CF. 600 gr. Con iman.  
Mango fibrado carbono.  
**34'67** + IVA = 41'95

## CONSTRUCCIÓN

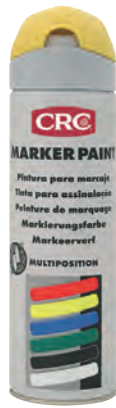


### MARCADOR DE OBRA SPRAY MARKERPAINT

500 ML. Pintura de secado rápido, formulada para trabajos temporales de señalización y marcaje para todo tipo de trabajos al aire libre. Válvula 360° para ser aplicado en todo tipo de posiciones.

9706912 Amarillo 1015-AA.  
7781106 Azul. 10160-AA.  
7781121 Fucsia. 10163-AA.  
7781122 Naranja. 10165-AA.  
7781116 Rojo. 10155-AA.  
7781124 Verde 10157-AA.

**4'92** + IVA = 5'95



### MARCADOR DE PINTURA PERMANENTE

77852005 Naranja.  
77852007 Verde.  
77852006 Amarillo.  
77852009 Blanco.  
77852002 Negro.  
77852004 Rojo.  
77852008 Azul.

**4'09** + IVA = 4'95

## Paletas



VIAT  
23000761

Paleta soldada madrileña mango bimaterial, 165 mm.

**9'71** + IVA = 11'75



VIAT

9716956

Paleta soldada catalana con mango bimaterial, 165 mm.

**10'54** + IVA = 12'75



BELLOTA  
PALETA ALBAÑIL

Mango madera.

14872033 5842-F. 165x92 mm.

14872035 5842-H. 190x104 mm.

14872026 5841-B. 165x120 mm.

14872027 5841-C. 180x125 mm.

**22'27** + IVA = 26'95

**23'10** + IVA = 27'95

**24'75** + IVA = 29'95

**26'40** + IVA = 31'95



BELLOTA

PALETA

14872043

5844-A. 180x115 mm.

Mango madera.

**28'88** + IVA = 34'95

## Llanas



BELLOTA

14853020

5869. Polipropileno con cantos flexibles, 300x140 mm.

**11'53** + IVA = 13'95



BELLOTA

14853003

5861-1. Acero flexible, 300x150 mm.

**13'18** + IVA = 15'95



BELLOTA

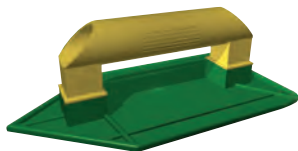
14853150

5861-1. 300x150 mm. Inox.

**14'83** + IVA = 17'95

## Talochas

JAR



36682005

Talocha angular. 265x140 mm.

**3'68** + IVA = 4'45



9686106

Angular polietileno reticulado. 255x120 mm.

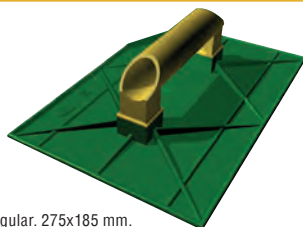
**13'18** + IVA = 15'95



9667413

290x170 mm. Base con esponja. Para limpieza, acabado de juntas y remolinado de todo tipo de morteros.

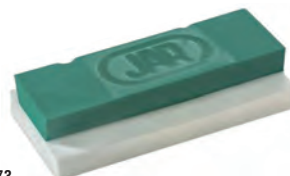
**15'66** + IVA = 18'95



36682002

Talocha rectangular. 275x185 mm.

**4'92** + IVA = 5'95



9701573

Rectangular de polietileno reticulado. 230x120 mm.

**13'18** + IVA = 15'95



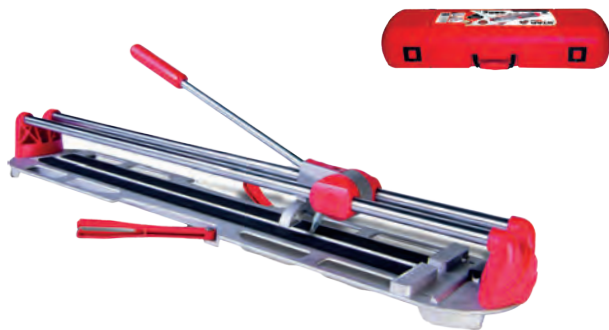
9693149

290x170 mm. Base recubierta de latex. Ideal para un acabado fino en el fratasado y para aplicar la lechada.

**16'49** + IVA = 19'95

**ALICATADO**

**Cortadores cerámica**



**CORTADOR MANUAL CERÁMICA STAR 63**

1429051

Con separador móvil. Con rodil de 6mm incluido. Base con efecto amortiguante. 63 cm de longitud de corte. Espesor de corte 12 mm.

**131'40** + IVA = 159'00



**CORTADOR DE CERÁMICA TS-66 MAX GREY**

1429044

Longitud de corte: 66 cm, corte diagonal 46 x 46 cm, espesor de corte 6-15 mm, separador monopunto de 800 kg de potencia progresiva. Doble guía de acero cromada. Base de grandes dimensiones reforzada. Tope lateral para realizar cortes repetitivos rectos y a 45°. Con rodillos de Ø 6 y 10 mm. y maleta-estuche incluidos. Incluye maleta-estuche.

**441'32** + IVA = 534'00



**CORTADOR MANUAL PROFESIONAL SPEED – 92 MAGNET CON MALETA**

1429011

Longitud de corte: 92 cm. Potencia separador 800 kg. Mango reforzado con empuñadura SOFT-GRIP. Tope lateral milimetrado para cortes repetitivos y escuadra a 45°. Rodil Ø 8 mm. incluido.

**461'98** + IVA = 559'00



**CORTADORA MANUAL HIT**

1416026

Largo de corte hasta 120 cm, largo corte diagonal 85x85 cm, alto corte 3-15 cm, potencia separadora 800 kg.

1200N.

**435'54** + IVA = 527'00

1416027

1000N.

**569'42** + IVA = 689'00

**Ventosas de sujeción**



20910000

Capacidad 20 kg.

**15'50** + IVA = 18'75



2091003

Articulada. Capacidad 30 kg.

**38'80** + IVA = 46'95



**VENTOSA CON BOMBA DE VACIO SUPERFICIES RUGOSAS**

9706680

Ø200 mm.

**74'33** + IVA = 89'95



**MAZA GOMA BLANCA CARAS PLANA Y ESFÉRICA**

1464022

500 grs.

**14'83** + IVA = 17'95

**Llanas de alicatado**



**LLANA DENTADA**

280x120 mm. Diente acero.

**12'36** + IVA = 14'95



1473001

Diente 6x6 mm.

1473003

Diente 8x8 mm.

1473004

Diente 10x10 mm.



RUBI

**LLANA DE GOMA**

1453010

65970. Indicada para el rejuntado de cerámica. Con lámina de caucho blanco resistente a la abrasión.

**20'62** + IVA = 24'95



RUBI

**TALOCHA RECTANGULAR**

1438020

24974, 280X140 mm.

Con esponja.

**7'40** + IVA = 8'95



**PUNTA TELESCÓPICO THECA**

66580010 Graduable de 1,75 a 3 m.

**22'11** + IVA = 26'75

66580015 4 m x 2 mm.  
**31'20** + IVA = 37'75



**BARRA PARA ANDAMIO THECA**

66511010  
4500047. 3 m. Galvanizada.

**9'88** + IVA = 11'95

**CRUCETA PARA ANDAMIO THECA**

66528010  
4500044. 3 m. Galvanizada.

**17'77** + IVA = 21'50

**MARCO PARA ANDAMIO THECA**

66577800  
4500041. Reforzado 2x1 m. Pintado.

**45'45** + IVA = 55'00

**PLATAFORMA PARA ANDAMIO THECA**

66579020  
4500903. 3 m x 30 cm. Pintada.

**57'81** + IVA = 69'95

**PUNTA EXPANSION PIHER**

Zapatas de goma antideslizantes adaptables a distintos ángulos, freno de seguridad.

20976001 P1. 60-100 cm.

**28'06** + IVA = 33'95

20976002 P2. 95-170 cm.

**30'54** + IVA = 36'95

20976003 P3. 155-300 cm.

**33'02** + IVA = 39'95



**BAJANTE ESCOMBRO**

1000950

**46'07** + IVA = 55'75



**BAJANTE ESCOMBRO**

1555

Bajante plástico reforzado tramo recto LIGHCHUTE.

**62'60** + IVA = 75'75

**Señalización y protección**



**HORMIGONERA LIS 160BR CON MOTOR ELECTRICO**

1001051

Hormigonera Semi-pro. Capacidad del bomo 150L. Capacidad de mezcla 135L. Motor eléctrico 850W. Engrasador. Bomo y mezcladores soldados.

**495'83** + IVA = 599'95



**HORMIGONERA PRO LIS 190 MONOFASICA AMARILLA**

1001048

Hormigonera Profesional. Capacidad del bomo 180L. Capacidad de mezcla 155L. Motor eléctrico 950W. Estructura y boca reforzada. Pedal de seguridad.

**558'64** + IVA = 675'95



**HORMIGONERA LIS N TER 260 MONOFASICA AMARILLO (2CV)**

1001049

Hormigonera Profesional de gran intensidad. Capacidad del bomo 260L. Capacidad de mezcla 220L. Motor eléctrico 2 HP. Estructura y boca reforzada.

**1.322'27** + IVA = 1.599'95

**CUBO ITALIANO**  
1014983

10 L. Asa metálica, cubo de caucho resistente.

**9'05**

+ IVA = 10'95



**ESPUERTA CAUCHO**  
1000951

11 L.

**9'05**

+ IVA = 10'95



**CUBO ITALIANO**  
14832002

11 L. Alta capacidad para absorber impactos.

**5'74**

+ IVA = 6'95



**CUBO**  
1014985

12 L. Asa metálica.

**11'53**

+ IVA = 13'95



**GAVETA**  
1014984

14 L.

**14'46**

+ IVA = 17'50



**CARBONERA CONSTRUCCIÓN**  
1000952

30 L. Caucho.

**15'66**

+ IVA = 18'95

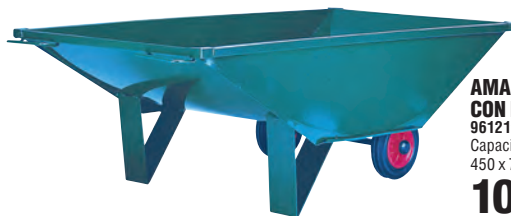


**CARRETILLA OBRA**  
66522014

C1-550. honda, capacidad 90 l, medidas bandeja 550x950 mm, pintada amarillo.

**46'24**

+ IVA = 55'95



**AMASADORA CON RUEDAS**  
9612194

Capacidad 130 l. 450 x 720 x 1320 mm.

**107'40**

+ IVA = 129'95

**WESCO**

**MEZCLADORA 1400 W**  
23023163

Voltaje: 230-240V-50Hz Potencia de entrada: 1400W Velocidad: 0-800/min Rosca de vástago: M14 Diámetro de paleta de mezcla: 120mm Peso de la máquina: 4,37 kg.

**61'94**

+ IVA = 74'95



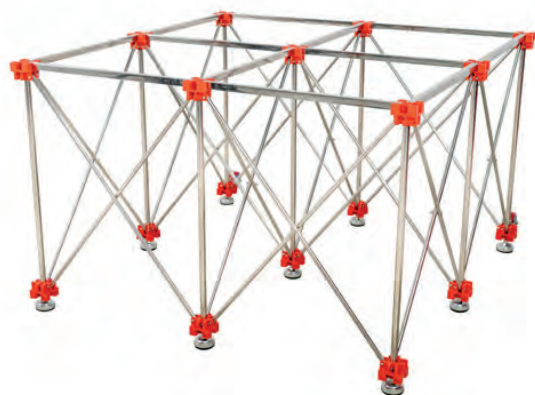
**MAQUINA MEZCLADORA M21 DE 2100W BELLOTA**  
23023152

**157'02**

+ IVA = 189'99



**BELLOTA**

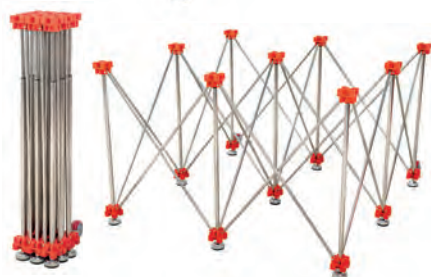


**MESA DE TRABAJO RETRACTIL 120X120 CM**  
23022814

Retractable 120x120cm.

**132'19**

+ IVA = 159'95



**CORTADOR ELÉCTRICO**  
9693147

DU-200 EVO. Cabezal móvil. Longitud de corte: 65 cm. Espesor de corte: 35 mm. Potencia: 1,1 Cv. Ideal para el corte de azulejo y gres. Plegable. Depósito de agua externo. Conjunto motor deslizante sobre rodamientos y abatible a 45° para realizar cortes a inglete. Con tope lateral para cortes repetitivos con regulación de 0° a 45°.

**520'65**

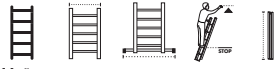
+ IVA = 629'99

**KYLATE**



**1. ESCALERA ALUMINIO FIJA**

EN 131 150 kg



Referencia	Peldaños	cm	cm	cm	cm	PVP
9676387	8	35	-	325	227	<b>46'24</b> + IVA =55'95
9676388	10	35	-	375	283	<b>57'81</b> + IVA =69'95
9715511	12	35	70	430	340	<b>82'60</b> + IVA =99'95
9715512	14	35	80	485	395	<b>95'83</b> + IVA =115'95



**2. ESCALERA ALUMINIO DOBLE COMBINADA**

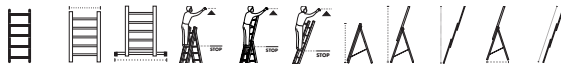
EN 131 150 kg



Referencia	Peldaños	cm	cm	cm	cm	cm	cm	cm	cm	PVP
9676383	2x7	40	80	326	406	190	313	302	140	<b>109'04</b> + IVA =131'95
9715439	2x9	40	90	370	516	246	426	412	170	<b>132'19</b> + IVA =159'95
9676384	2x10	40	90	400	542	272	455	439	185	<b>140'45</b> + IVA =169'95
9715440	2x12	40	120	455	625	320	540	517	224	<b>227'23</b> + IVA =274'95

**3. ESCALERA ALUMINIO TRIPLE COMBINADA**

EN 131 150 kg



Referencia	Peldaños	cm	cm	cm	cm	cm	cm	cm	cm	cm	PVP
9676385	3x7	34	80	321	376	487	192	296	383	130	<b>132'19</b> + IVA =159'95
9676386	3x9	34	90	375	456	623	245	375	520	166	<b>173'51</b> + IVA =209'95
9687586	3x12	34	120	456	616	815	327	537	738	224	<b>285'91</b> + IVA =345'95
9715441	3x14	34	120	508	643	869	381	564	765	260	<b>347'07</b> + IVA =419'95

**Ligera y versátil MASTER4**

**ESCALERA MULTIUSOS**

Multiposición (tijera y tramo). Ligera y resistente. Fabricada íntegramente en aluminio. Bisagras de acero con bloqueo automático. Sistema rápido y seguro. Ganchos de acero macizo para regulación de altura. Embellecedores de refuerzo en acero. Tacos bimateriales (goma/ABS). Peldaños antideslizantes. Embellecedores en ABS.



EN 131 150 kg



Referencia	Esc.	cm	cm	cm	cm	PVP
16135101	4+4 (2x8)	316	197	511	402	<b>148'72</b> + IVA =179'95
16107069	5+5 (2x10)	373	254	623	514	<b>181'78</b> + IVA =219'95
16135102	6+6 (2x12)	419	300	735	626	<b>223'10</b> + IVA =269'95



# ACEITES / GRASAS Y LUBRICANTES

## Grasas



**ACEITE DE VASELINA**  
9945090  
Lubricante de baja viscosidad y alto poder penetrante y protección. 125 ml.  
**4'50** + IVA = 5'45



**DESENGRASANTE PULVERIZADOR DOBLE ACCION**  
42503208  
Spray 500ml.  
**10'70** + IVA = 12'95



**GRASA DOBLE ACCION WD-40**  
42503105  
Spray 400 ml.  
**10'70** + IVA = 12'95



**GRASA BLANCA DE LITIO DOBLE ACCION SPRAY**  
42503106  
Spray 400 ml.  
**10'70** + IVA = 12'95



**GRASA DE LITIO KL**  
De uso general. No se descompone ni se desuelga incluso a temperaturas hasta 130°C. Exenta de compuestos de plomo, metales pesados u otros compuestos perjudiciales para el medio ambiente. Adecuado para engrase general de todo tipo de mecanismos (rodamientos, cojinetes, guías, ejes bulones...etc), donde se requiera una grasa de consistencia NLGI-2. Rango de temperatura de -25 a 130°C.  
9945017 400ml.  
**4'63** + IVA = 5'60  
9945005 5Kg.  
**33'02** + IVA = 39'95



### MANUAL

**BOMBA ENGRASE A PALANCA CON RACOR FLEXIBLE**  
78113007  
Para aplicaciones de difícil acceso, evitando excesos o insuficiencias. 500cc.  
**28'06** + IVA = 33'95



### NEUMÁTICO

**BOMBA NEUMATICA ENGRASE CONTINUO**  
78113009  
Aplica adecuadamente la grasa evitando desperdicios. 500cc.  
**87'56** + IVA = 105'95

## Lubricantes específicos



**ACEITE LUBRICANTE MULTUSOS DOBLE ACCION SPRAY**  
42503189 250ml. **7'39** + IVA = 8'95  
42503130 500ml. **9'87** + IVA = 11'95



**LUBRICANTE MULTUSOS FLEXIBLE WD-40**  
42503131  
Spray 400 ml.  
**10'70** + IVA = 12'95



**LUBRICANTE SECO PTFE WD-40**  
42503102  
Spray 400 ml.  
**10'70** + IVA = 12'95



**ACEITE DE CORTE WD-40**  
42503101  
Spray 400 ml.  
**10'70** + IVA = 12'95



**LUBRICANTE DE SILICONA WD-40**  
42503104  
Spray 400 ml.  
**10'70** + IVA = 12'95

# PINTURA

## KOLOREA

### Pintura paredes interior y exterior



**PINTURA PLÁSTICA INTERIOR BLANCO MATE**  
Para todo tipo de materiales de albañilería. Buena opacidad. Lavable y fácil de aplicar. Rendimiento 9-11 m<sup>2</sup>/l.

Referencia	Kg	PVP	€/Kg
23001323	5	12'36+ IVA =14'95	2'99
23001324	20	38'80+ IVA =46'95	2'35



**PINTURA PLÁSTICA EXTERIOR INTERIOR BLANCO MATE**  
Al agua para interiores y exteriores protegidos de muy fácil aplicación, alta cubrición, no salpica, no amarillea. No deja marcas de rodillo y es muy lavable. Rendimiento 9-11 m<sup>2</sup>/l.

Referencia	Kg	PVP	€/Kg
23001325	5	16'49+ IVA =19'95	3'99
23001326	20	53'68+ IVA =64'95	3'25



**PINTURA PLÁSTICA FACHADAS BLANCO MATE**  
Especial para la decoración y protección de fachadas. Blancura inalterable. Alto poder cubriente. Impermeable. Transpirable. Anti-moho. Rendimiento 8-10 m<sup>2</sup>/l.

Referencia	Kg	PVP	€/Kg
23001327	5	20'62+ IVA =24'95	4'99
23001328	20	66'07+ IVA =79'95	4'00

## KOLOREA<sup>PRO</sup>



**PINTURA PLÁSTICA MATE EXTERIOR/INTERIOR**  
De acabado suave y extraordinaria blancura y cubrición, formulada con resinas ecológicas y sin disolventes. Puede aplicarse sobre todo tipo de superficies de yeso, cemento, hormigón, etc. Buena resistencia al exterior. Bajo olor y rápido secado.

Referencia	Kg	PVP	€/Kg
9709056	1	4'09+ IVA =4'95	4'09
9709057	5	13'18+ IVA =15'95	3'19
9709058	12	30'54+ IVA =36'95	3'08
9709059	20	43'76+ IVA =52'95	2'65



**PINTURA PLÁSTICA FACHADAS F-4**  
Mate de calidad profesional para interior y exterior/fachada. Sin Olor, de fácil aplicación y alta cubrición. Blanco permanente altamente resistente a la intemperie, impermeable y transpirable para una larga vida del sustrato. Con conservante antimoho.

Referencia	Lt	PVP	€/Lt
9707071	4L	19'79+ IVA =23'95	5'99
9707072	15L	57'81+ IVA =69'95	4'66



**PINTURA PLÁSTICA SOLUCIONES ANTIHUMEDAD**  
Pintura para paredes y techos con problemas de humedad y salitre. Bloquea y tapa las manchas de humedad con una sola mano de pintura, evitando su reaparición. Puede repintarse con pintura plástica.

Referencia	Lt	PVP	€/Lt
23019574	1 L	15'67+ IVA =18'95	18'95
23019575	4 L	52'02+ IVA =62'95	15'74

## KOLOREA

**NOVEDAD**



**DISOLVENTE UNIVERSAL**  
Indicado para la dilución de esmaltes y barnices sintéticos, así como para la limpieza de manchas de pintura en brochas y demás útiles del pintor.

Referencia	L	PVP	€/Kg
23019761	1	4'50+ IVA =5'45	5'45
23019762	5	14'83+ IVA =17'95	3'59



**PINTURA IMPERMEABILIZANTE FIBRAS SIKAFILL 370**  
Impermeable, altamente elástico, punea fisuras, visitable, gran adherencia y resistencia, fácil aplicación en frío, y duradera con fibras para máxima protección en cubiertas. 5KG.

**27'23** + IVA =32'95 | 6'29 €/Kg

23012461	Blanco
23012462	Gris
23012463	Rojo
23012464	Rojo teja



**GALVA BRILLO**  
7778153  
400 ml. Galvanizado en frío. Acabado super brillo.

**4'92** + IVA =5'95



**ESMALTE ANTIOXIDANTE OXIRON LISO**  
Máxima calidad que no necesita de imprimación. Secado / Repintado rápidos. Excelente durabilidad al exterior con color y brillo inalterables. Reaparición. Puede repintarse con pintura plástica.

Referencia	L	PVP	€/Kg	
19975001	750ML	16'32+ IVA =19'75	26'35	Blanco
9713728	4L	68'55+ IVA =82'95	20'74	Blanco
9713732	750ML	16'32+ IVA =19'75	26'35	Negro
9713731	4L	68'55+ IVA =82'95	20'74	Negro



**CINTA PROTECTORA PARA PINTURA**

21784100	45 m x 19 mm	1'61+ IVA =1'95
21784102	45 m x 25 mm	1'86+ IVA =2'25
21784103	45 m x 30 mm	2'27+ IVA =2'75
21784106	45 m x 38 mm	2'89+ IVA =3'50
21784110	45 m x 50 mm	3'72+ IVA =4'50

## KOLOREA<sup>PRO</sup>

### Gama profesionales

**NUEVA GAMA DE RODILLOS**



**RODILLO PAREDES Y TECHOS TEFLÓN TOP PRO**  
9714886  
22cm Ø60.  
**9'88**  
+ IVA =11'95



**RODILLO HIERROS Y METALES TEFLÓN PRO**  
9714901 15 cm x ø 30 mm.  
**4'09**+ IVA 4'95  
9714903 18 cm x ø 50 mm.  
**8'22**+ IVA =9'95



**RODILLO BARNIZAR Y LACAR TEFLÓN PRO**  
9714893 15 cm x ø 30 mm.  
**4'09**+ IVA =4'95  
9714895 18 cm x ø 50 mm.  
**8'22**+ IVA =9'95



Varilla de aluminio mas ligera

# ILUMINACIÓN Y ELECTRICIDAD

## SIMON 10



### MARCO 2 ELEMENTOS

16108067 Blanco. 1'86+ IVA =2'25  
16108068 Negro. 2'93+ IVA =3'55  
14829 Aluminio. 2'93+ IVA =3'55



### CAJA SUPERFICIE 1 ELEMENTO

16108210 Blanco. 1'61+ IVA =1'95  
14871 Negro. 2'44+ IVA =2'95  
14872 Aluminio. 2'44+ IVA =2'95



### INTERRUPTOR CONMUTADOR

16108052 Blanco. 4'09+ IVA =4'95  
16108056 Negro. 6'57+ IVA =7'95  
14841 Aluminio. 6'57+ IVA =7'95



### INTERRUPTOR CONMUTADOR DOBLE

16108059 Blanco. 5'74+ IVA =6'95  
16108060 Negro. 9'05+ IVA =10'95  
14847 Aluminio. 9'05+ IVA =10'95



### BASE ENCHUFE SIN TT EMPOTRAR

16108061 Blanco. 4'09+ IVA =4'95  
14853 Negro. 6'57+ IVA =7'95  
14854 Aluminio. 6'57+ IVA =7'95



### BASE ANTENA 2 TOMAS EMPOTRAR FINAL

16108062 Blanco. 10'70+ IVA =12'95  
16108058 Negro. 14'83+ IVA =17'95  
14860 Aluminio. 14'83+ IVA =17'95



### MARCO 3 ELEMENTOS

16108069 Blanco. 3'68+ IVA =4'45  
16108066 Negro. 4'92+ IVA =5'95  
14832 Aluminio. 4'92+ IVA =5'95



### TAPA CIEGA

1014908 Blanco. 2'44+ IVA =2'95  
1014910 Negro. 3'76+ IVA =4'55  
1014909 Aluminio. 3'76+ IVA =4'55



### PULSADOR

16108072 Blanco. 4'09+ IVA =4'95  
16108073 Negro. 5'79+ IVA =7'00  
14838 Aluminio. 5'79+ IVA =7'00



### PULSADOR PERS

16108074 Blanco. 20'62+ IVA =24'95  
1014907 Negro. 25'58+ IVA =30'95  
1014905 Aluminio. 25'58+ IVA =30'95



### BASE ENCHUFE MONOBLOC IP44 SCHUKO TT

16108064 Blanco. 9'05+ IVA =10'95



### BASE ENCHUFE SCHUKO TT EMPOTRAR

16108063 Blanco. 4'92+ IVA =5'95  
16108065 Negro. 6'57+ IVA =7'95  
14850 Aluminio. 6'57+ IVA =7'95



### BASE ETHERNET RJ45 CAT.5E EMPOTRAR

14870 Blanco. 7'40+ IVA =8'95  
14868 Negro. 9'88+ IVA =11'95  
14869 Aluminio. 9'88+ IVA =11'95



### SALIDA CABLE

1014911 Blanco. 6'82+ IVA =8'25  
1014913 Negro. 8'22+ IVA =9'95  
1014912 Aluminio. 8'22+ IVA =9'95



### REGULADOR LED

16108075 Blanco. 57'81+ IVA =69'95  
1014916 Negro. 66'07+ IVA =79'95  
1014915 Aluminio. 66'07+ IVA =79'95



### CAJA SUPERFICIE 2 ELEMENTOS

16102211 Blanco. 3'26+ IVA =3'95  
14874 Negro. 4'92+ IVA =5'95  
14875 Aluminio. 4'92+ IVA =5'95



### MARCO 4 ELEMENTOS

16108070 Blanco. 4'92+ IVA =5'95  
16108071 Negro. 7'40+ IVA =8'95  
14835 Aluminio. 7'40+ IVA =8'95



### INTERRUPTOR CONMUTADOR CRUCE

16108054 Blanco. 5'74+ IVA =6'95  
16108055 Negro. 8'22+ IVA =9'95  
14844 Aluminio. 8'22+ IVA =9'95



### BASE TELÉFONO EMPOTRAR

16108053 Blanco. 6'57+ IVA =7'95  
16108051 Negro. 9'05+ IVA =10'95  
14857 Aluminio. 9'05+ IVA =10'95



### BASE ENCHUFE DOBLE SCHUKO TT EMPOTRAR

16108057 Blanco. 8'22+ IVA =9'95  
14865 Negro. 9'88+ IVA =11'95  
14866 Aluminio. 9'88+ IVA =11'95



### BASE ANTENA 2 TOMAS EMPOTRAR INTERMEDIA

16108076 Blanco. 12'36+ IVA =14'95  
16108077 Negro. 16'49+ IVA =19'95  
14863 Aluminio. 16'49+ IVA =19'95

## legrand FORIX IP21 blanco



CONMUTADOR  
9688375  
**2'93**  
+ IVA =3'55



PULSADOR  
9688377  
**2'85**  
+ IVA =3'45



BASE SCHUKO  
9688378  
**3'26**  
+ IVA =3'95



BASE TV  
9688381  
**4'92**  
+ IVA =5'95



BASE SHUKO DOBLE SUPERFICIE 16A  
23021340  
**5'64**  
+ IVA =6'95



CONMUTADOR DOBLE  
9688376  
**3'26**  
+ IVA =3'95



BASE RJ11  
9688382  
**4'09**  
+ IVA =4'95



BASE RJ45  
9688383  
**6'57**  
+ IVA =7'95



WORKSTATION 4 BASES + 2 IP21  
9688384  
**15'66**  
+ IVA =18'95

## NOVEDAD

## legrand NEW PLEXO IP55 gris



CONMUTADOR SUPERFICIE  
23029906  
**9'05**  
+ IVA =10'95



CONMUTADOR EMPOTRAR  
23029911  
**12'36**  
+ IVA =14'95



CONMUTADOR SUPERFICIE DOBLE  
23029914  
**16'49**  
+ IVA =19'95



PULSADOR SUPERFICIE  
23029907  
**9'05**  
+ IVA =10'95



PULSADOR LUMINOSO SUPERFICIE  
23029908  
**15'66**  
+ IVA =18'95



PULSADOR LUMINOSO EMPOTRAR  
23029912  
**18'14**  
+ IVA =21'95



BASE SCHUKO SUPERFICIE  
23029909  
**10'70**  
+ IVA =12'95



BASE SCHUKO EMPOTRAR  
23029913  
**14'83**  
+ IVA =17'95



BASE SCHUKO SUPERFICIE DOBLE  
23029910  
**24'75**  
+ IVA =29'95

## Ignífugos libre de halógenos



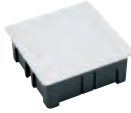
### Caja empotrar IP30

ENLAZABLE



**70468113**  
CAJA UNIVERSAL ENLAZABLE IP30.  
66x66x41 mm.  
**0'25**+ IVA = 0'30

Tapa con garra metálica.



**CUADRADA**  
100x100x45 mm. **70468076**  
**0'95**+ IVA = 1'15  
160x100x50 mm. **70470077**  
**1'61**+ IVA = 1'95



**REDONDA**  
Ø 80x40 mm. **70468074**  
**0'95**+ IVA = 1'15  
Ø 100x50 mm. **70468075**  
**1'20**+ IVA = 1'45



**CAJA EMPOTRAR**  
**70478078**  
200 x 130 x 60 mm. IP30.  
**2'73**+ IVA = 3'30



**70468108**  
Ø 67x39 mm.  
**0'79**+ IVA = 0'95



**70468112**  
Ø 67x135x39 mm.  
**1'61**+ IVA = 1'95



**70468111**  
100x100x45 mm.  
**2'44**+ IVA = 2'95

**famatel**

### Caja empotrar pladur IP30

### Caja estancia IP55

**70468137** Redonda. 70x45 mm con 4 conos.

**0'90**+ IVA = 1'09

**70468103** Cuadrada. 100x100x45 mm. 7 conos Ø 20 cm.

**2'11**+ IVA = 2'55

**70468104** Cuadrada. 100x100x55 mm. 7 conos Ø 25 cm.

**2'11**+ IVA = 2'55

**70468138** 94x94x50 mm. 8 conos.

**1'28**+ IVA = 1'55

**70468105** 153x110x63 mm. 10 conos.

**4'09**+ IVA = 4'95

**70468106** 160x135x83 mm. 10 conos.

**4'92**+ IVA = 5'95

**70468107** 220x170x85 mm. 10 conos.

**7'40**+ IVA = 8'95

**16107427** 75x75x39 mm. 7 entradas.

**1'03**+ IVA = 1'25

**16107429** 90x43x39 mm. 10 entradas.

**0'95**+ IVA = 1'15

**16107428** 85x85x39 mm. 12 entradas.

**1'20**+ IVA = 1'45



**famatel**



### CLAVIJA CETAC IP44

2P + T 16A 220V.

**70468002** **3'26**+ IVA = 3'95

3P + T 16A 380V.

**70468003** **4'09**+ IVA = 4'95

3P + N + T 16A 380-415V. **70468030** **4'92**+ IVA = 5'95

3P + T 32A 380V. **70468004** **6'57**+ IVA = 7'95

3P + N + T 32A 380-415V. **70468032** **6'57**+ IVA = 7'95



### BASE AÉREA CETAC IP44

2P + T 16A 230V. **70468007** **4'92**+ IVA = 5'95

3P + T 16A 400V. **70468008** **5'74**+ IVA = 6'95

3P + N + T 16A. **70461013** **6'57**+ IVA = 7'95

3P + T 32A 400V. **70468009** **7'40**+ IVA = 8'95

3P + N + T 32A. **70461015** **8'22**+ IVA = 9'95



### CLAVIJA TT 16A-250V 9708198

Negro con prensaestopa.

**4'92**+ IVA = 5'95



### BASE TT 16A-250V 9708199

Con tapa. Color negro. Con prensaestopa.

**6'57**+ IVA = 7'95

**famatel**



### ADAPTADOR INDUSTRIAL IP44 70468040

2P+T base 2P.

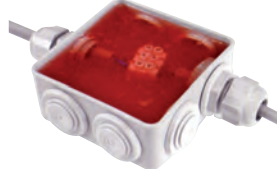
**14'83**+ IVA = 17'95



### ADAPTADOR TRIPLE TT 16A 70468006

Goma 16A/250V. IP44. Con tapa en cada toma.

**15'66**+ IVA = 18'95



### KIT CONNECT PLUS 70468221

Gel máxima estanqueidad IP68.

**24'75**+ IVA = 29'95



### ARMARIO ACQUA IP65

IDEAL: garaje, industria y jardines

**70468109**

170x100x105 mm.

Capacidad para 4 módulos.

**10'70**+ IVA = 12'95



**70466812**

217x235x105 mm.

Capacidad para 8 módulos.

**19'79**+ IVA = 23'95

### MAGNETOTÉRMICO 1 POLO + NEUTRO

**70468142** 10A.

**70468147** 16A.

**70468148** 20A.

**70468149** 25A.

**4'50**+ IVA = 5'45

**23004537** 32A.

**23004538** 40A.

**5'74**+ IVA = 6'95



### MAGNETOTÉRMICO 2 POLOS BIPOLAR

**70468150** 10A.

**70468151** 16A.

**70468152** 20A.

**70468153** 25A.

**5'74**+ IVA = 6'95

**23004543** 32A.

**23004544** 40A.

**6'57**+ IVA = 7'95



### MAGNETOTÉRMICO REDUCIDO 1 POLO + NEUTRO

**23004545** 10A.

**23004546** 16A.

**23004547** 20A.

**23004548** 25A.

**6'57**+ IVA = 7'95

**23004549** 32A.

**23004550** 40A.

**7'40**+ IVA = 8'95



### DIFERENCIAL ELÉCTRICO 2 POLOS

**13'18**

+ IVA = 15'95

25A 30MA.

**70468154**

40A 30MA.

**70468155**



### COMBI 2 POLOS CON LIMITADOR SOBRETENSION

**41'28**

+ IVA = 49'95

25A.

**23004553**

40A.

**23004554**

**legrand**



### INTERRUPTOR DIFERENCIAL BIPOLAR

**16'49**+ IVA = 19'95

25A. **9659574**

40A. **9659575**



### MAGNETOTÉRMICO RX3 P + N

Palanca naranja.

10A. **9686695**

16A. **9686696**

20A. **9686697**

25A. **9686698**

**4'92**+ IVA = 5'95

32A. **9686699**

**7'40**+ IVA = 8'95

40A. **9686700**

**9'05**+ IVA = 10'95



### MAGNETOTÉRMICO RX3 BIPOLAR

Palanca naranja.

10A. **9686701**

16A. **9686702**

20A. **9686703**

25A. **9686704**

**6'57**+ IVA = 7'95

32A. **9686705**

**8'22**+ IVA = 9'95

40A. **9686706**

**10'70**+ IVA = 12'95

**TESA**  
**CINTA AISLANTE TESAFLEX**

20 m x 19 mm. Adecuada para la mayoría de aplicaciones de aislamiento eléctrico y para flejado, refuerzo, sellado y protección. Homologada.

- 1'86** + IVA = 2'25
- 21725020 Blanco.
- 9694417 Amarillo.
- 21725028 Azul.
- 21725025 Gris.
- 21725215 Rojo.
- 21725040 Verde.
- 21725027 Amarillo/verde.
- 21725024 Negro.
- 56452801 Marrón.



**TESA**  
**CINTA AISLANTE TESAFLEX**

Homologada y certificada. Resiste hasta 90°C y 7.000V.

Referencia	Medidas	Color	PVP
21725216	25 m x 25 mm	Negro	<b>2'93</b> + IVA = 3'55
21725218	25 m x 25 mm	Blanco	<b>2'93</b> + IVA = 3'55
21725033	25 m x 50 mm	Negro	<b>5'74</b> + IVA = 6'95
9710189	25 m x 50 mm	Blanco	<b>5'74</b> + IVA = 6'95



**SIMON**  
**BASE MULTIPLE EXTRAPOWER**

Protección sobretensiones y sobrecarga Longitud de cable 1,5m. Ancho de cable 3G 1,5mm². Intensidad 16A. Tensión 250V~. Potencia 3680W. Material aluminio.



- 9708570  
4 tomas.  
**16'49** + IVA = 19'95
- 9678988  
6 tomas.  
**18'14** + IVA = 21'95
- 9678989  
8 tomas.  
**19'79** + IVA = 23'95
- 9708571  
10 tomas.  
**23'10** + IVA = 27'95

**WAGO**  
**BORNA DE CONEXIÓN RÁPIDA**

Referencia	Vías	mm²	Unidades	PVP
9715628	5	4	25	<b>16'49</b> + IVA = 19'95
9715632	5	6	15	<b>18'97</b> + IVA = 22'95
9715627	3	4	50	<b>20'62</b> + IVA = 24'95
9715631	3	6	30	<b>22'27</b> + IVA = 26'95
9715634	2 en línea	4	60	<b>24'75</b> + IVA = 29'95
9715630	2	6	50	<b>30'54</b> + IVA = 36'95
9715626	2	4	100	<b>33'02</b> + IVA = 39'95



**IRONSIDE**

**PROLONGADOR**

IP44. Color verde. Cable de extensión Pro XT. Manguera dimensionada máximo 16A. Clavija macho en línea IP54. Color verde pistacho para una mayor visibilidad y reducción de accidentes.

- 9706115  
5 m.  
**9'88** + IVA = 11'95
- 9706116  
10 m.  
**14'83** + IVA = 17'95
- 9706117  
15 m.  
**24'75** + IVA = 29'95



**PROLONGADOR JARDIN**

H05VV-F 3G 1.5mm². 16A / 250V. IP20. Enchufe HY006-F con protección infantil. Organizador de cable incluido.

- 9685583  
15 m.  
**20'62** + IVA = 24'95
- 9685584  
20 m.  
**26'40** + IVA = 31'95
- 9685585  
25 m.  
**32'19** + IVA = 38'95



**ENROLLACABLE CASSETTE DOMEST**

H05VV-F 1.5MM2 4 T SCHUKO. 16A 230W.

- 23001769  
5 m.  
**13'18**  
+ IVA = 15'95
- 23001767  
10 m.  
**19'79**  
+ IVA = 23'95
- 23001768  
15 m.  
**26'40**  
+ IVA = 31'95



**ENROLLACABLE 4 TOMAS**

IP20 protección térmica e infantil 3x1.5mm².

- 23000138  
15 m.  
**23'10**  
+ IVA = 27'95
- 23000139  
25 m.  
**28'88**  
+ IVA = 34'95
- 23001770  
50 m.  
**57'81**  
+ IVA = 69'95



**ENROLLACABLE 3 TOMAS IP55 CON TAPAS**

- 23021696  
25m. 3x1,5 mm².  
**43'76**  
+ IVA = 52'95
- 23021697  
50m. 3x1,5 mm².  
**74'34**  
+ IVA = 89'95
- 23001771  
25 m. 3x2,5 mm.  
**78'47**  
+ IVA = 94'95



**LINTERNA FRONTAL**  
23041262  
3W LED USB Con sensor movimiento.

**9'88** + IVA = 11'95



**LINTERNA FRONTAL**  
9704913  
400 ML. 6 Modos de luz, recargable vía USB. Waterproof. Incluye cable de carga y USB. Batería recargable incluida.

**15'66** + IVA = 18'95



**LINTERNA DE MANO**  
Resistente a impactos recargable. M 6500K IP44.

23040945 155 mm USB-C 6W 600L. **10'70** + IVA = 12'95  
23040946 165 mm 9W. **13'60** + IVA = 16'45



**LINTERNA TIPO BOLÍGRAFO RECARGABLE COLUMBO 100**  
9710446

100 lumens. IP67 impermeable. Sumergible a 1 metro durante 30 minutos. Clip. Zoom x4. 3 modos de luz. Batería Li-ion 10850.

**10'70** + IVA = 12'95



**LINTERNA LED 250LM TORCHY UV LUZ ULTRAVIOLETA**  
23002904

2 modos de luz. **14'01** + IVA = 16'95



**LINTERNA TÁCTICA RECARGABLE/ PILAS 450 FLEX**  
9710450

450 lumens. Flex-Power: Permite que funcione con la batería recargable o con pilas 3xAAA. IPX4 resistente al agua. 4 modos de luz. Base magnética. Zoom x6. Clip de bolsillo.

**22'27** + IVA = 26'95

**MINI LINTERNA TRABAJO TRABAJO RECARGABLE USB MAGNETICA**  
23041353

**9'05** + IVA = 10'95



**MINI LINTERNA TRABAJO**  
9706123

1,5W. Recargable usb orientable. 5v. 150lm. 6500k.

**9'88** + IVA = 11'95



**MINI PROYECTOR DE TRABAJO RECARGABLE CON PINZA E IMÁN**

23040947  
5W 500LM IP44. **11'12** + IVA = 13'45



**LINTERNA TRABAJO 3W RECARGABLE USB GIRATORIA**  
9706124

Incorpora Powerbank USB de 2000mAh para dispositivos de carga, 2 modos de iluminación de trabajo. Cuerpo resistente y duradero. Fijación múltiple, gancho plegable de 360°. Base magnética orientable y 360° de rotación. Se suministra con cable de carga USB.

**18'55** + IVA = 22'45



**LINTERNA DE TRABAJO SLIM PLEGABLE CON IMÁN RECARGABLE**  
23040944

3,5W 500LM +LUZ UV + POWERBANK.

**18'97** + IVA = 22'95



**FOCO DE TRABAJO OMNI 2000**

9704185

Omnidireccional que cuenta con una potente salida Dual 2.000 Lm con una función de peligro roja. Asas magnéticas con un accesorio magnético o una base resistente para la luz de manos libres. Completamente recargable. Con un banco de energía para cargar sus dispositivos alimentados por USB.

**39'63** + IVA = 47'95



**FOCO DE TRABAJO PORTÁTIL Y RECARGABLE DE USO INTENSIVO**

23040948  
20W 1300LM CCT. Con imán y POWERBANK.

**40'87** + IVA = 49'45



**FOCO DE TRABAJO PORTÁTIL Y RECARGABLE DE USO INTENSIVO**

23040949  
30W 2100LM CCT. Con imán y POWERBANK.

**57'81** + IVA = 69'45



**LUZ DE TRABAJO DE ALTA POTENCIA CON 2 ENCHUFES**

23040950  
50W 5500LM 5 m cable.

**67'73** + IVA = 81'45

**SALKI  
PELACABLES  
AUTOMÁTICO**  
91271015

8600102, ajuste automático al diámetro del cable, para cables trenzados y conductores de 0,6 mm 2-5 mm<sup>2</sup>.

**6'16** + IVA = 7'45



**ALYCO  
TIJERA  
ELECTRICISTA**  
9298111

145 mm. Fabricada en acero inoxidable. Función pelacables.

**10'70** + IVA = 12'95



**KNIPEX  
TIJERA ELECTRICISTA**  
3685001

155 mm. Filos de corte micro dentados de acero inoxidable con dureza de 56 HRC. Mango antideslizante ergonómico en 2 componentes reforzados con fibra de vidrio. Filos de corte con corta cables y funda para el cinturón.

**23'93** + IVA = 28'95



**KNIPEX  
LLAVE CABINAS DE CONTROL**  
94003009

001101. Válida para todos los pasos y cierres habituales.

**33'02** + IVA = 39'95



**DESTORNILLADOR  
COMPROBADOR  
TENSION**  
10333909

**4'50** + IVA = 5'45

10333910  
806-1-2.  
**5'74** + IVA = 6'95



**DESTORNILLADOR VDE  
MAXXPRO JUEGO WITTE**  
9051074

653741-MAXXPRO, 5 piezas punta phillips, VDE 1000 V.

**35'50** + IVA = 42'95



**ALICATE CORTA  
CABLES**  
3227020

9512. 165 mm, para cables eléctricos hasta Ø 15 mm.

**37'98** + IVA = 45'95



**ALICATE  
CORTACABLES**  
3219002

200 mm.

**51'20** + IVA = 61'95



**ALICATE CORTACABLES  
TRENZADOS**  
3227015

9561, 190 mm.

**49'55** + IVA = 59'95



**ALICATES PARA  
TERMINALES**  
9709850

**185'12**

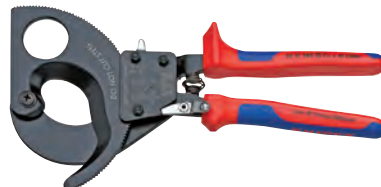
+ IVA = 224'00



**ALICATE CORTACABLES CARRACA**  
3227010

Corta cables de cobre y aluminio, simples y múltiples. Cuchillas de corte templadas y con afilado de precisión. Cortes limpios, sin deformar ni aplastar el cable. Capacidad de corte: hasta Ø 52 mm / 380 mm<sup>2</sup>.

**324'79** + IVA = 393'00



**LED**

**COMPROBADOR TENSION C-LOGIC**  
27972003

50043. detecta tensión de 12 V a 400 V. Indica polaridad en tensiones DC. IP54. Fabricación CEE.

**19'79** + IVA = 23'95



**MULTÍMETRO DIGITAL**  
9706993

UT131C es de tamaño palma de la mano de alta precisión, está diseñado para medir voltaje en AC/DC, resistencia, temperatura en Co y Fo, chequea continuidad de circuitos y diodos, es de rangomanual y tiene un display máx. de 2.000. CARACTERÍSTICAS DESTACABLES: Rango manual, Comprobador de diodos, Mide Temperatura y Resistencia Accesorios: Pilas incluidas, cable de prueba, sonda de temperatura y funda.

**20'62** + IVA = 24'95



**MULTÍMETRO DIGITAL  
C-LOGIC**  
27972001

50002. Medición de tensión AC/DC (600V), corriente DC 10A y resistencia. Continuidad y diodos. Retención de lecturas e indicador de batería baja.

**42'77** + IVA = 51'75



**PINZA AMPERIMÉTRICA  
DIGITAL C-LOGIC**  
27972002

Medición de tensión AC/DC (600 V), corriente AC (600A), resistencia, continuidad y diodos. Medición en TRMS. Encender y Medir. Medición de corriente AC 600A con pinza. Autoapagado e indicador de batería baja.

**66'07** + IVA = 79'95



# BAÑO Y FONTANERÍA

## Desatascador de muelle para tuberías

**IRONSIDE®**



**DESATASCADOR FUELLE**

9645071

**2'27** + IVA = 2'75



9716491

Elimina rápidamente las obstrucciones y limpia sus desagües con facilidad. mango de madera o plástico. 3 m x 5 mm.

**3'26** + IVA = 3'95



9716492

Elimina rápidamente las obstrucciones y limpia sus desagües con facilidad. Mango de madera o plástico. 5 m x 9 mm.

**9'05** + IVA = 10'95

**DESATASCADOR GRANDE**

9451436

Ø 14 cm.

**5'74** + IVA = 6'95



9716493

Elimina rápidamente las obstrucciones y limpia sus desagües con facilidad. Mango de madera o plástico. 10 m x 9 mm.

**13'18** + IVA = 15'95

9716494

**CON TAMBOR.** Para desagües domésticos pequeños o medianos. Alambre de acero de resorte resistente a la oxidación, varilla equipada con punta en espiral. Recipiente de plástico auto almacenable con mango giratorio. Empuñadura de pistola ergonómica para mayor comodidad. Cubierta del tambor de plástico. 6 mm.

**10'70** + IVA = 12'95



**CORTATUBOS ESTÁNDAR PRO**

817168

725 (Ø 3-30 mm).

**20'90** + IVA = 25'30



**CORTATUBOS MINI PRO**

633006

722 (Ø 6-22 mm).

**21'98** + IVA = 26'60



**TIJERA PARA TUBO DE PLÁSTICO**

685001

Hasta 42 mm.

**52'85** + IVA = 63'95

**NIVEL**



**TENAZA PICO DE LORO**

9284001

Para tubo y tuercas, cremallera de ajuste y mordazas de gran capacidad. Diámetros de 6 a 36 mm.

**8'22** + IVA = 9'95



**LLAVE STILLSON**

1001152 250 mm **8'22** + IVA = 9'95

1001153 300 mm **10'70** + IVA = 12'95

1001154 350 mm **15'66** + IVA = 18'95

1001155 450 mm **18'97** + IVA = 22'95



**TENAZA LLAVE**

Bocas lisas con presión en paralelo. Efecto palanca optimizado. Ajuste automático mediante botón. Capacidad: 1 3/4".

3284081 150 mm **56'98** + IVA = 68'95

3284073 180 mm **57'81** + IVA = 69'95

3284070 250 mm **66'90** + IVA = 80'95

9710677 300 mm **82'60** + IVA = 99'95

**Corberó**

**TERMO ELÉCTRICO VERTICAL**

23025661

28 L.

**90'08** + IVA = 109'00

23025662

47 L.

**106'61** + IVA = 129'00

23025663

73 L.

**139'67** + IVA = 169'00

23025664

92 L.

**156'20** + IVA = 189'00



- Instalación vertical
- Capacidad 30 L
- Ánodo magnesio
- Ánodo magnesio
- Tanque acero esmaltado
- Desconexión automática seguridad
- Silencioso: 15 dB

**Corberó**



**CALENTADOR ATMOSFÉRICO**

23029152

A gas butano, compacto y eficiente, con caudal de 11 l/min, encendido electrónico automático, tecnología de bajas emisiones (Low NOx) y clasificación energética A, ideal para un suministro constante de agua caliente de manera segura y respetuosa con el medio ambiente.

**247'11** + IVA = 299'00

**Corberó**



**CALENTADOR ESTANCO GAS BUTANO**

23029151

Equipo de gas natural estanco, eficiente y compacto, con encendido electrónico, display táctil, modos ECO/Auto y kit de evacuación incluido; ofrece 11 l/min, clasificación energética A y alto rendimiento en un diseño ligero y seguro.

**313'22** + IVA = 379'00



**Aislamiento tubería agua**

Adecuadas para tuberías de agua caliente sanitaria, calefacción y aire acondicionado.



**COQUILLAS ESPUMA GRIS**

51170016	1m ø int.15 mm	<b>1'20</b>	+ IVA = 1'45
51170017	1m ø int.18 mm	<b>1'61</b>	+ IVA = 1'95
51170018	1m ø int.22 mm	<b>2'02</b>	+ IVA = 2'45
51170019	1m ø int.28 mm	<b>2'02</b>	+ IVA = 2'45



**HIDROWATER CARTUCHOS OSMOSIS**

1001047 Sedimentos Hidrowater Nereo kit4 carbón gac.

**13'18**  
+ IVA = 15'95



**EQUIPO ÓSMOSIS INVERSA DOMÉSTICA 5 ETAPAS MODELO ALBA**

9716071

La membrana semipermeable de la ósmosis inversa elimina los elementos químicos nocivos disueltos, así como las impurezas microscópicas del agua. Agua cristalina para beber o cocinar. Producción de agua pura, con bajo contenido en sales. - Carbón activo 100% cascara de coco - Membrana 50 GPD Certificado NSF/ANSI Standard 058 - Incluye grifo Margarita y manómetro. - Depósito de acumulación de 12 L - Kit de instalación.

**106'61** + IVA = 129'00



**GRIFO COCINA 2 SALIDAS CANO ALTO**

9709004

Mezclador repisa. Cuerpo de latón. Caño giratorio. Incluye enlaces dealimentación flexibles M10 3/8"x350 mm.

**90'08** + IVA = 109'00

**arco**

**VÁLVULA ESCUADRA PN16 M-M**

22354010

Roscar VITAQ. Mando nova metal cromo - A-80.

**7'40** + IVA = 8'95



**arco**

**GRIFO ESFERA JARDÍN**

3289310

**10'70** + IVA = 12'95



**arco**

**VÁLVULA ESCUADRA 9331602**

9331602

Doble PN16 Roscar VITAQ. Mando nova metal - Lavadora Combi.

**19'79** + IVA = 23'95



**feminax**

**CONJUNTO DESCARGADOR**

23040735

Fomi TYFON 3G" + Grifo Dual FENYX.

**20'62**

+ IVA = 24'95



**Roca**

**GRIFO FLOTADOR UNIVERSAL**

Mecanismo con rosca metálica. Compacto y llenado rápido. 9692169

Alimentación lateral. **19'79**

+ IVA = 23'95

9692170 Alimentación inferior. **23'93**

+ IVA = 28'95



**DESCARGA SIMPLE**

9650801

Con 4 pulsadores. Recambio original ROCA para cisterna WC de descarga simple.

**32'23**

+ IVA = 39'00



**Roca**

**DESCARGA WC DUAL**

9650800

Descarga WC dos Pulsadores. Recambio original ROCA para cisterna WC de doble descarga.

**40'29**

+ IVA = 48'75



**Clever Serie GO**

 <b>MONOMANDO BIDE</b> 7310060 <b>28'88</b> + IVA = 34'95	 <b>MONOMANDO LAVABO</b> 7310059 <b>28'88</b> + IVA = 34'95	 <b>MONOMANDO DUCHA</b> 7310062 <b>39'63</b> + IVA = 47'95	 <b>MONOMANDO BAÑO-DUCHA</b> 7310061 <b>45'41</b> + IVA = 54'95	 <b>MONOMANDO FREGADERO CAÑO TUBO</b> 7310063 <b>34'67</b> + IVA = 41'95	 <b>MONOMANDO FREGADERO MURAL</b> 7310064 <b>41'28</b> + IVA = 49'95
---	---	--	---	---	--

**Serie Orea white mat**

Composición: Acero inoxidable.

**COLGADOR PARA MAMPARA**

Composición: Silicona.

 <b>PERCHA</b> 23040676 AN: 10 cm x AL: 4.5 cm x P: 6.5 cm. <b>15'66</b> + IVA = 18'95	 <b>PORTAROLLOS CON TAPA</b> 23040679 25 cm x 36 cm x 14 cm. <b>17'31</b> + IVA = 20'95	 <b>TOALLERO DE ARO</b> 23040677 AN: 20.5 cm x AL: 12.5 cm x P: 7.5 cm. <b>20'62</b> + IVA = 24'95	 <b>TOALLERO DE BARRA</b> 23040678 AN: 40 cm x AL: 4.5 cm x P: 7 cm. <b>30'54</b> + IVA = 36'95	 23040683 AN: 5 cm x AL: 9.5 cm x P: 4.5 cm. <b>4'09</b> + IVA 4'95	 <b>DOBLE</b> 23040684 AN: 5 cm x AL: 9.5 cm x P: 7 cm. <b>6'57</b> + IVA 7'95
---	--	---	---	---	---

 <b>DOSIFICADOR BAÑO JABÓN HIDROALCOHÓLICO I-NOVA</b> 93986005 ABS blanco. 1100 ml. 22,5x13x9,5 cm. <b>9'88</b> + IVA = 11'95	 <b>DISPENSADOR DE PAPEL MECHA I-NOVA</b> 93986003 ABS blanco. 33,4x22,6x23 cm. <b>13'18</b> + IVA = 15'95	 <b>PORTARROLLO HIGIÉNICO I-NOVA ABS BLANCO</b> 93986001 27,5x27,5x12 cm. <b>8'06</b> + IVA = 9'75	 <b>ALFOMBRA DE BAÑO DIATOMITA</b> AN: 39 cm x AL: 1 cm x P: 60 cm; Composición: Tierra de diatomeas <b>27'23</b> + IVA = 32'95 23040686 Gris 23040687 Gris marmol	 <ul style="list-style-type: none"> <li>· Superabsorbente</li> <li>· Antideslizante</li> <li>· Antibacteriana</li> </ul>
---	--	--	---	---

 <b>ASIENTO BAÑO OLYMPIA UNIVERSAL BLANCO</b> 39507015 Fabricada con PP 1,500 gr. Universal. Fijación: tornillo y sistema correderas Útiles de fijación incluidos. Forma ovalada. <b>21'45</b> + IVA = 25'95	 <b>CAÍDA AMORTIGUADA TATAY</b> 39507034 Apto para todo tipo de inodoros de medida estándar. Cierre suave Soft-Close amortiguado y silencioso. Colocación y fijación fácil, accesorios para el montaje incluidos. <b>30'54</b> + IVA = 36'95	 <b>2665678</b> Bisagras de nylon. 44,6x36x4,8 cm. <b>37'14</b> + IVA = 44'95	 <b>7590854</b> Con bisagras metálicas. 44,6x36x4,8 cm. <b>47'89</b> + IVA = 57'95	 <b>TAPA WC DAMA</b> 9648682 Original ROCA. Bisagras acetálicas extraíbles. 450x327x4,8 cm. Material antibacteriano. Incluye bisagras y tornillos de fijación. <b>61'12</b> + IVA = 73'95
---	---	---	---	--

 <b>ALZADOR WC CON TAPA</b> 9676505 Adaptable a todos los asientos, el asiento aumenta la altura y ofrece una posición mas cómoda al sentarse evitando sobrecarga en cadera y rodillas. Incluye tapa de cierre amortiguado. Capacidad 150 kg. 41,5x44x19 cm. <b>79'95</b> + IVA = 87'95	 <b>BARRA DE SEGURIDAD</b> Acero inoxidable macizo de alta calidad de brillo intenso. La combinación óptima de funcionalidad y calidad. Incluidos tornillos y tacos. <b>67190001</b> 25 cm. <b>15'66</b> + IVA = 18'95 <b>9649715</b> 30 cm. <b>18'14</b> + IVA = 21'95	 <b>BARRA DE SEGURIDAD CON VENTOSAS</b> 67179001 Presionando la placa de ventosa y plegando la palanca se instala fácilmente y se quita con la misma rapidez. De material plástico estable de alta calidad. 29 cm. <b>17'23</b> + IVA = 18'95	 <b>TABURETE DE ALTURA AJUSTABLE</b> 9676504 Asiento de material plástico de alta calidad. Patas de aluminio regulable en 5 posiciones de 35 a 45 cm. Capacidad 120 kg. 32x32x35-45 cm. <b>63'59</b> + IVA = 69'95	 <b>TABURETE CON RESPALDO</b> 9676503 Asiento de material plástico de alta calidad. Patas de aluminio regulable en 5 posiciones de 35 a 45 cm. Capacidad 120 kg. 32x32x35-45 cm. <b>81'77</b> + IVA = 89'95
--	--	--	--	--

# ADHESIVOS, AISLANTES Y SILICONAS



## ADHESIVO NURAL 30

6467150  
150 gr. Masilla adhesiva formulada en especial para aplicaciones sometidas a temperaturas extremas. Resiste hasta 1000°C.

**8'22** + IVA = 9'95



## ADHESIVO BICOMPONENTE EPOXI

23019016  
Multimaterial de rápido secado y pegado fuerte, duradero y transparente.

**8'22** + IVA = 9'95



## ADHESIVO REPARA EXTREME

6402633  
20 gr. Adhesivo universal con tecnología exclusiva Flextec apto para todas las condiciones y materiales.

**9'88** + IVA = 11'95



## ADHESIVO INSTANTANEO SUPER GLUE-3

2772103  
Profesional 20 gr. Adhesivo universal instantáneo. Máxima fuerza en pocos segundos. Alto rendimiento, uso frecuente.

**13'18** + IVA = 15'95



## ADHESIVO ARALDITE PROFESIONAL 75+75ML

49002920  
Resiste hasta 350Kg/cm2. Tiempo de trabajo: 90min. Endurecimiento: 8h. Fortaleza máxima: 14h.

**21'90** + IVA = 26'50



TAPON PINCEL

## \*ADHESIVO PVC-25 PRESION

Adhesivo soldador rápido y potente para PVC rígido en presión, uniones ultra-resistentes, certificado agua potable, secado express, cumple UNE-EN 14814/14680.

1032500	125 ml	<b>2'07</b>	+ IVA = 2'50
1032501	250 ml	<b>4'67</b>	+ IVA = 5'65
1032502	500 ml	<b>7'40</b>	+ IVA = 8'95
1032503	1000 ml	<b>12'36</b>	+ IVA = 14'95



## ADHESIVO BUNITEX P-55

Adhesivo de contacto con tiempo de trabajo largo. Pegado de caucho, goma, cuero, madera, corcho, metal, uniones flexibles y duraderas. Fuerte agarre inicial y con tiempo de trabajo largo. Pegado de caucho, goma, cuero, madera, corcho, fórmica, metal fibras vegetales o sintéticas.

22014050	250 ml	<b>3'26</b>	+ IVA = 3'95
22014054	500 ml	<b>5'33</b>	+ IVA = 6'45
22014058	1L	<b>8'22</b>	+ IVA = 9'95
9705949	400 ml	<b>10'70</b>	+ IVA = 12'95

## COLA DE POLIURETANO GORILLA

proporciona uniones de alta resistencia, impermeables para un amplio rango de materiales excepto PE y PP.

23019013	115 ml.	<b>10'70</b>	+ IVA = 12'95
23019014	250 ml.	<b>16'49</b>	+ IVA = 19'95

## Cintas adhesivas



### CINTA EMBALAR MIARCO

Polipropileno. Adhivo sin disolventes.

TRANSPARENTE

50225002 66 m x 48 mm. **1'20** + IVA = 1'45

50225045 132 m x 48 mm. **2'44** + IVA = 2'95

MARRÓN

50225001 66 m x 48 mm. **1'20** + IVA = 1'45

50225010 132 m x 48 mm. **2'44** + IVA = 2'95



### CINTA DOBLE CARA TESA

4944. Cinta de tejido muy fuerte para aplicación permanente en suelos.

21780034 10 m x 50 mm. **5'74** + IVA = 6'95

7932172 25 m x 50 mm. **11'53** + IVA = 13'95



### CINTA DE ALUMINIO MIARCO

Protección y sellado de tuberías y conductos.

50225020 10 m x 50 mm. **2'02** + IVA = 2'45

50225025 50 m x 50 mm. **8'06** + IVA = 9'75



### CINTA AMERICANA ECO PRO STRONG

Cinta de uso general, repele el agua y adhiere sobre superficies rugosas.

COLOR NEGRO

21784242 25 m x 50 mm. **6'57** + IVA = 7'95

21784238 50 m x 50 mm. **9'87** + IVA = 11'95

COLOR GRIS

21784243 25 m x 50 mm. **6'57** + IVA = 7'95

23002988 50 m x 50 mm. **9'87** + IVA = 11'95

## Siliconas



### CINTA SELLADORA ADHESIVA COCINA Y BAÑO SILKON

Sellado de juntas decorativas y duraderas. Uso en bañera, plato de ducha, lavabo, escurridor, fregadero, el suelo y azulejos. Fácil de aplicar.

9690739 3,35 m x 22 mm

**11'52** + IVA = 13'95

1001798 3,5 m x 38 mm

**15'66** + IVA = 18'95

### SILICONA NEUTRA CONSTRUCCIÓN

290 ml. Elástica, ideal para materiales sintéticos y delicados. Sellado entre PVC, perfiles de madera y metal tratados y vidrio. Resistente a los rayos UV y a la decoloración.

**\*2'89** + IVA = 3'50

35090006 Blanco.

35090005 Transparente.



### SILICONA ALTA TEMPERATURA

9693009  
S705 Silicona neutra de alta calidad resistente altas temperaturas hasta 240°C. Especialmente indicada para el sellado de hornos, estufas industriales, sistemas de calefacción, componentes en motores, etc.

**\*5'74** + IVA = 6'95



## Masillas de poliuretano

### MASILLA POLIURETANO PEGA SELLA

300 ml. Sellador elástico monocomponente de poliuretano para sellado de juntas y pegado de materiales de construcción. Resistencia a las vibraciones.

**\*3'51** + IVA = 4'25

35067001 Blanco.

35067002 Gris.

35067004 Marrón.

35068003 Negro.



### MASILLA DE POLIURETANO 40 FC

600 ml. De fuerte agarre inicial. Pega y sella la mayoría de materiales típicos de construcción. Se puede utilizar en interior y exterior. Pintable. Formato para grandes aplicaciones.

**5'17**

+ IVA = 6'25

Blanco. **35002004**

Gris. **35002005**

Marrón. **35002006**

Negro. **35002007**



\* PRECIO UNIDAD POR CAJA COMPLETA. UNIDADES INDICADAS.

## Espumas de poliuretano



### ESPUMA PU Soudal

750ml. Espuma de relleno a base de poliuretano. Ideal para el relleno de agujeros y huecos, tanto en interior como en exterior.

Cánula. 35023001  
 \* 4'34 + IVA = 5'25  
 Pistola. 35023002  
 \* 4'50 + IVA = 5'45

CAJA 12 UNIDADES



### ESPUMA PU ORBAFOAM TEJA

650ml. Para el pegado de todo tipo de tejas (plana, mixta, árabe) a superficies de hormigón, mortero, madera o fibrocemento.

9716541 Cánula gris 6'16 + IVA = 7'45 \*  
 22023041 Cánula rojo teja 6'16 + IVA = 7'45 \*  
 9716543 Pistola gris 6'16 + IVA = 7'45 \*  
 22023042 Pistola rojo teja 6'16 + IVA = 7'45 \*



### ESPUMA POLIURETANO ULTRA RAPIDA PENOSIL 123

Alto rendimiento para instalación de ventanas y puertas. Aplicación con pistola, celda compacta, expansión controlada y estructura de alta calidad. Excelente aislante y curado ultrarrápido. Listo para cortar en 15 min.

\* 8'22 + IVA = 9'95



### ESPUMA PU ORBAFOAM FIRE STOP

750 ml. Con clasificación B2 de reacción al fuego. Espuma de gran rapidez, excelente adherencia y capacidad de aislamiento. Sellado y relleno de juntas, grietas y huecos de paneles y placas aislantes.

22023039 Cánula. 12'64 + IVA = 15'30 \*  
 22023024 Pistola. 13'18 + IVA = 15'95 \*

## Adhesivos de montaje y selladores



### ADHESIVO DE MONTAJE MONTA KIT PROFESIONAL

Adhesivo de montaje con base neopreno. Elasticidad permanente, rellenanete. Excelente adherencia sobre cualquier material de construcción. Blanco.

9681426 125gr. 4'75 + IVA = 5'75  
 30726001 350gr. 6'28 + IVA = 7'60



### ADHESIVO DE MONTAJE SELLADOR POWERFIX

De alta adherencia y rápido agarre inicial. Se puede usar con multitud de materiales e incluso bajo el agua. Resiste la intemperie y rayos UV. Junta flexible.

9710616 Transp. 295gr. 7'40 + IVA = 8'95 \*  
 9710562 Blanco 430gr. 7'02 + IVA = 8'50 \*



### ADHESIVO DE MONTAJE FIJA + PLUS TURBO

290ml. Adhesivo híbrido MS, agarre inicial 3 segundos, resistencia tracción 400 kg, elasticidad 250%.

\* 6'57 + IVA = 7'95  
 1002849 Blanco. 150gr. 4'55 + IVA = 5'50



### ADHESIVO DE MONTAJE MON TACK TURBO

49014008 450gr. Pega casi todos los materiales (incluso en mojado) 15 min.

\* 7'40 + IVA = 8'95



### ESPUMA ADHESIVA MONTAJE EASYPEGA TURBO 888 2 EN 1

23022793 Fijación en 60 segundos. Doble aplicación, manual y pistola. Color amarillo claro.

\* 8'22 + IVA = 9'95



### ADHESIVO SELLADOR MS-35

300ml. Multimaterial con potente adhesión incluso bajo el agua. Alta elasticidad. Resiste todo tipo de climatología y rayos UV. No corre. Pintable.

58823007 4'92 + IVA = 5'95 \*  
 58823011 6'16 + IVA = 7'45 \*



### ADHESIVO SELLADOR MS 35 TOTAL

Pega + sella + repara. Todo tipo de aplicaciones, Excelente adherencia incluso sobre mojado, pintable, no merma, no agrieta. Sin olor. Interior y exterior. 300 ml.

\* 4'92 + IVA = 5'95  
 22071402 Blanco.  
 22071413 Gris.  
 1022332 Marrón.  
 22067250 Negro.



### ADHESIVO SELLADOR H750 SEAL N BOND PREMIUM

290 ml. 6'20 + IVA = 7'50

73571002 Blanco.  
 73571003 Gris.  
 73571004 Marrón.  
 73571005 Negro.

### ADHESIVO MONTAJE H505 SEAL N BOND CRYSTAL

23019056 290 ml. Transparente.  
 \* 7'02 + IVA = 8'50



### ADHESIVO SELLADOR MULTISIKA SIKAFLEX 111 STICK & SEAL

290 ml. Uso interior o exterior sobre gran variedad de soportes.

\* 9'05 + IVA = 10'95  
 9700610 Blanco.  
 9696849 Gris.  
 9696736 Marrón.  
 9696735 Negro.

## Aplicadores



### PISTOLA APLICADOR TUBULAR MORTERO 01513

89374080 Tubular de 13 para cartuchos 300 y bolsas de 300, 450 y 600, con tuercas metálicas (no de plástico ni nylon). Con pieza doble de empuje.

PISTOLA 9715952  
 Aplicador giratorio reforzado.  
 11'53 + IVA = 13'95

12'36 + IVA = 14'95



### APLICADOR SELLADORA MG 400 ERGONOMICO

23022723 Ajuste 180 kg de presión de descarga. Para cartuchos de 310 ml. Antigoteo. Soporte giratorio de 360°.

16'49 + IVA = 19'95



### PISTOLA CARTUCHOS MG 550

9696253 Para cartuchos de 310 ml. Soporte giratorio de 360°.

28'88 + IVA = 34'95



### APLICADOR ESPUMA POLIURETANO 89374003

025GT. Válvula y varilla teflonadas, de gran estanqueidad. Ofreciendo alta prestación. Único aplicador del mercado con la homologación UV y CE.

19'79 + IVA = 23'95

\* PRECIO UNIDAD POR CAJA COMPLETA. UNIDADES INDICADAS.

# LIMPIEZA Y DROGUERÍA

**KÄRCHER**

## ASPIRADOR EN SECO Y HÚMEDO NT 22/1 AP L 95305026

Destaca a la hora de afrontar tareas profesionales. Domina sin esfuerzos el polvo, la suciedad gruesa y los líquidos con el filtro semiautomática y el filtro de cartucho de PES resistente a la humedad. Dimensiones muy reducidas y su peso ligero.

**165'25** + IVA = 199'95



## ASPIRADORA PARA SUCIEDAD SÓLIDA Y LÍQUIDA WD 6 P S CON RECOGEDOR PARA POLVO DE TALADRO 95302806

Aspiradora multiuso, aspirar interior de vehículos, garajes, sótanos y grandes cantidades de agua. Función de soplado. Bolsa filtrante de fieltro. Salida de desagüe. Almacenaje para accesorios y cables. Toma de corriente para herramientas eléctricas. Limpieza del filtro por botón. Máx. potencia absorbida: 1300w. Potencia de succión real: 260W. Capacidad recipiente de Acero Inoxidable: 30l. Longitud manguera: 2,2mts., Longitud de cable: 6m. Carga Máxima: 11 Kg. Asa para transporte.

**206'61** + IVA = 250'00



## HIDROLIMPIADORA KÄRCHER 95341201

HD5/15C. Presión de trabajo 150 bar. Caudal máximo 500 l/h. Temperatura máxima del agua 60°. Potencia absorbida 3 kW. Peso 25,2 kg.

**785'12** + IVA = 950'00



## ASPIRADOR KÄRCHER. NT48/1 9619613

1380 W, aspira sólidos y líquidos, caudal aire 61 l/s, depósito plástico de 48 l, 7,5 m de cable, peso 10 kg

**301'65** + IVA = 365'00

## Secacristales



### LIMPIACRISTALES INOX

Perfil de goma, larga duración. Adaptable a mangos rosca universal.

9619415 25 cm. **7'81** + IVA = 9'45  
9619417 35 cm. **8'93** + IVA = 10'80  
9619419 45 cm. **9'75** + IVA = 11'80



### LIMPIACRISTALES MOJADOR INOX

Perfil de goma de larga duración y mojador de fibras sintéticas tejidas. Gran poder de retención de agua. Adaptable a mango rosca universal.

23017503 25 cm. **20'62** + IVA = 24'95  
9706489 35 cm. **23'51** + IVA = 28'45



## FIBRA VERDE PROFESIONAL 3424018

SCOTCH-BRITE 96. Rollo 6m x 134mm, precortado. Excelente capacidad de limpieza.

**22'27** + IVA = 26'95



## DISPENDADOR PAPEL INDUSTRIAL

Tubo de acero y ABS antiestático. Color gris.

93986002 Suelo. **20'25**  
+ IVA = 24'50

23001194 Mural. **19'42**  
+ IVA = 23'50





**DESATASCADOR MELT**  
 1 L. Sin ácido sulfúrico. Seguro para las tuberías.  
 23010232 No acid gel.  
 \* **5'54** + IVA = 6'70  
 9704893 No acid.  
 \* **5'21** + IVA = 6'30  
 CAJA 12 UNIDADES



**DESATASCADOR POTENTE**  
 49031007  
 1 L. Sin ácido sulfúrico. Actúa en sólo 30 min. No aumenta la temperatura de la tubería. No salpica.  
 \* **6'45** + IVA = 7'80  
 CAJA 6 UNIDADES



**DESATASCADOR EXTREME**  
 49031030  
 2x0,5 L. Tecnología dos componentes, listos para usar. No salpica ni burbujea. Para las obstrucciones más persistentes.  
 \* **10'95** + IVA = 13'25  
 CAJA 6 UNIDADES



**ELIMINADOR MANCHAS HUMEDAD**  
 49031008  
 500 ML. Uso interior y exterior. Acción preventiva matando la cepa del hongo.  
 \* **6'98** + IVA = 8'45  
 CAJA 6 UNIDADES



**LIMPIADOR DE MOHO**  
 9693016  
 Muffyxid 500 ml. Elimina y previene la formación de moho, musgo y algas.  
 \* **9'88** + IVA = 11'95  
 CAJA 12 UNIDADES



**ELIMINA ADHESIVO PROFESIONAL**  
 49031034  
 0,3 L. Limpiador de restos de adhesivo y manchas de alquitrán.  
 \* **6'57** + IVA = 7'95  
 CAJA 6 UNIDADES



**ELIMINADOR DE SILICONA**  
 100 ML  
 49031021  
 Incluye espátula y brocha.  
 \* **11'24** + IVA = 13'60  
 CAJA 6 UNIDADES



**LIMPIADOR CRISTALES Y ESPEJOS**  
 9654911  
 500 ml. Limpieza de cristales sin huellas. Rápido y sin esfuerzo.  
 \* **3'68** + IVA = 4'45  
 CAJA 6 UNIDADES



**LIMPIADOR MANCHAS CAL-OXIDO**  
 49031029  
 500 ml. Elimina restos de cal, manchas de óxido u orina persistentes. No daña las juntas.  
 \* **7'40** + IVA = 8'95  
 CAJA 6 UNIDADES



**LIMPIADOR FERROKLEEN**  
 7781113  
 1 kg. Limpia óxido y cal en metales ferrosos. Uso directo.  
 \* **9'05** + IVA = 10'95  
 CAJA 6 UNIDADES



**QUITACEMIENTO RC-10**  
 1421015 1 L.  
 Gran poder desincrustante y rápida acción limpiadora.  
 \* **7'40** + IVA = 8'95  
 1421010 5L.  
 \* **29'71** + IVA = 35'95



**DESENGRASANTE PROFESIONAL**  
 3261001  
 5 L. Elimina la suciedad incluso las grasas más difíciles. También, manchas en la ropa.  
 \* **16'45** + IVA = 19'90



**FRIEGASUELOS INSECTICIDA PROFESIONAL**  
 9652174  
 5 L. Limpia y elimina insectos, rastros. Suelos de interior o exterior de terrazo, mármol o gres.  
 \* **20'58** + IVA = 24'90



**DESENGRASANTE GENERAL BIODEGRADABLE ALCALINO**  
 23019536  
 5 L. Elimina todo tipo de suciedades aceitosas y/o grasientas. No deja residuos, ni película aceitosa.  
 \* **8'64** + IVA = 10'45



**TOALLITAS LIMPIADORAS INDUSTRIALES**  
 7703002  
 Bote 50 unidades. Multiusos. No transfieren la suciedad.  
 \* **8'88** + IVA = 10'75



**LAVAMANOS FAST ORANGE**  
 Uso directo. Gran poder de limpieza en seco, sin necesidad de agua. Biodegradable.



9950102 440ml.  
 \* **5'74** + IVA = 6'95  
 9950091 3,78 L.  
 \* **18'97** + IVA = 22'95

**NIVEL**



**GEL DERMOPROTECTOR NACARADO**  
 23019537  
 5 L. Especial lavado de las manos. Limpia y hidrata. Indicado para pieles sensibles.  
 \* **9'88** + IVA = 11'95



**JABON MANOS CON ABRASIVO NATURAL**  
 1000613  
 5 L., con dosificador. Desengrasa y disuelve suciedad, grasa, carbón y mugre.  
 \* **23'51** + IVA = 28'45

# VESTUARIO Y PROTECCIÓN LABORAL



## CAMISETA TÉCNICA FLUOR MATCH

100% Poliéster. 160 gr/m<sup>2</sup>.

**6'98** + IVA = 8'45



## NAVY / NARANJA FLÚOR.

S. 23019776  
M. 9691305  
L. 9691306  
XL. 9691307  
XXL. 9691308

## GRIS / AMARILLO FLÚOR.

T. S 1002580  
T. M 1002581  
T. L 1002582  
T. XL 1002583  
T. XXL 1002584



## CAMISETA TÉCNICA TORNADO

Ligera y cómoda. Lavar y lista para volver a usar. Resiste el uso intensivo. Alta transpirabilidad.

**8'64** + IVA = 10'45



## AZUL MARINO.

M. 42230150  
L. 42230151  
XL. 42230152  
XXL. 42230153

## GRIS.

T. M 42230143  
T. L 42230144  
T. XL 42230145  
T. XXL 42230146



## POLO NATURE TECH

70% poliéster reciclado, 30% Sorona de Dupont. Doble piqué 170 gr/m<sup>2</sup>. Combina sostenibilidad y alto rendimiento. Secado rápido.

**12'31** + IVA = 14'90

## Gris

T. M 23040692  
T. L 23040693  
T. XL 23040694  
T. XXL 23040695



## POLO FENIX

Algodón/elastano. Equilibrio perfecto de transpirabilidad, suavidad y elasticidad.

**13'60** + IVA = 16'45



Gris / azul marino  
T. M 23040698  
T. L 23040699  
T. XL 23040700  
T. XXL 23040701

## Gris / negro

T. M 23040704  
T. L 23040705  
T. XL 23040706  
T. XXL 23040707



## POLO TÉCNICO

Algodón/poliéster efecto piqué 180 gr/m<sup>2</sup>. Hombros reforzados. Reflectantes en las mangas. Inserciones a contraste en mangas y cuello.

**20'25** + IVA = 24'50



## Gris / amarillo flúor

T. M 23000850  
T. L 23000851  
T. XL 23000852  
T. XXL 23000853

## Negro / naranja flúor

T. M 23040792  
T. L 23040793  
T. XL 23040794  
T. XXL 23040795

velilla



## PANTALÓN MONOCOLOR

Multibolsillos. Corte Slim. Fit. Cinturilla elástica. Doble costura. 240 gr/m<sup>2</sup>.

**12'81** + IVA = 15'50



## AZUL NAVY

38. 23023049  
40. 23023050  
42. 23023051  
44. 23023052  
46. 23023053  
48. 23023054  
50. 23023055  
52. 23023056  
54. 23023057

## GRIS

38. 1001061  
40. 1001062  
42. 1001063  
44. 1001064  
46. 1001065  
48. 1001066  
50. 1001067  
52. 1001068  
54. 1001069



## PANTALÓN STRETCH MONOCOLOR

Multibolsillos. Corte Slim. Fit. Cinturilla elástica. Doble costura. 240 gr/m<sup>2</sup>.

**15'66** + IVA = 18'95



## AZUL MARINO

38. 9691313  
40. 9691314  
42. 9691315  
44. 9691316  
46. 9691317  
48. 9691318  
50. 9691319  
52. 9691320  
54. 1013135

## GRIS

38. 9691321  
40. 9691322  
42. 9691323  
44. 9691324  
46. 9691325  
48. 9691326  
50. 9691327  
52. 9691328  
54. 1013143

velilla



## PANTALÓN SOLID MATCH

Multibolsillos. Corte Slim. Fit. Cinturilla elástica. Refuerzo trasero y en rodillas. 240 g/m<sup>2</sup>.

**16'32** + IVA = 19'75



## GRIS/NEGRO

T.40 9706946  
T.42 9706947  
T.44 9706948  
T.46 9706949  
T.48 9706950  
T.50 9706951  
T.52 9706952  
T.54 9714289

## NAVY / NEGRO

T.40 9706954  
T.42 9706955  
T.44 9706956  
T.46 9706957  
T.48 9706958  
T.50 9706959  
T.52 9706960  
T.54 1010139



velilla

**BERMUDA TOTAL MATCH**

Multibolsillos. Cinturilla elástica, doble costura. 200 gr/m².

**11'53** + IVA = 13'95

Marino / naranja  
T.40 9691292  
T.42 9691293  
T.44 9691294  
T.46 9691295  
T.48 9691296  
T.50 9691297  
T.52 9691298



velilla

**BERMUDA SOLID MATCH**

Multibolsillos. Cinturilla elástica, doble costura. 200 gr/m².

**12'31** + IVA = 14'90

Navy/ negro	Gris/ negro
T.40 9705619	T.40 9705611
T.42 9705620	T.42 9705612
T.44 9705621	T.44 9705613
T.46 9705622	T.46 9705614
T.48 9705623	T.48 9705615
T.50 9705624	T.50 9705616
T.52 9705625	T.52 9705617



SAFETY EVOLUTION  
**JUBA**

**BERMUDA ROAD**

Multibolsillos. Elástico en cintura. Triple costura. Elástico en cintura. 210 gr/m². Gris.

**16'49** + IVA = 19'95

Gris  
T.M 23040716  
T.L 23040717  
T.XL 23040718  
T.XXL 23040719  
  
Azul marino  
T.M 23040710  
T.L 23040711  
T.XL 23040712  
T.XXL 23040713



velilla

**BERMUDA DENIM STRETCH**

Corte Slim Fit. Cierre central con botones. 8 bolsillos.

**23'93** + IVA = 28'95

T. M 9714265  
T. L 9714266  
T. XL 9714267  
T. XXL 9714268



**BERMUDA STRETCH**

Elástica, con elástico en cintura, bolsillo lateral y porta metro. 260gr/m².

**25'17** + IVA = 30'45

ISSALINE



Gris  
T.S 9673719  
T.M 9637458  
T.L 9637459  
T.XL 9637460  
T.XXL 9650667

Beige      Azul  
T.S 9645015      T.S 9661662  
T.M 9637461      T.M 9661663  
T.L 9637462      T.L 9661664  
T.XL 9637463      T.XL 9661665  
T.XXL 9644602      T.XXL 9661666



ISSALINE

**BERMUDA EXTREME**

Tejido técnico elástico con inserciones en elástico anti abrasión. 9 bolsillos. Diseño moderno y deportivo. Triple costura. Óptima resistencia. 260g/m².

**32'64** + IVA = 39'50

Antracita  
T.S 9696478  
T.M 9696479  
T.L 9696480  
T.XL 9696481  
T.XXL 9696482



SAFETY EVOLUTION  
**JUBA**

**PANTALÓN STRETCH KINETIC**

Multibolsillos, alta resistencia al desgarro y la rotura, abertura para rodilleras, cintura trasera elevada, laterales elásticos, triple costura 58% poliéster, 39% algodón y 3% elastano. 245 g/m².

**27'23** + IVA = 32'95

AZUL / NEGRO  
M. 42206243  
L. 42206244  
XL. 42206245  
XXL. 42206246  
  
GRIS / NEGRO  
M. 42206237  
L. 42206238  
XL. 42206239  
XXL. 42206240



ISSALINE

**PANTALÓN STRETCH**

Con elástico en cintura, bolsillo lateral y porta metro, rodilleras reforzadas con tejido impermeable compatibles con rodilleras. 260 g/m².

**34'55** + IVA = 41'80

GRIS      BEIGE  
S. 9650871      S. 9661681  
M. 9637444      M. 9627864  
L. 9637445      L. 9627865  
XL. 9637448      XL. 9627866  
XXL. 9650666      XXL. 9651393  
3XL. 9691812      3XL. 9714234



ISSALINE

**PANTALÓN FLEXARD**

Máximo confort y funcionalidad en entornos dinámicos y exigentes. Óptima libertad de movimientos. 230 gr/m². Verde/Negro.

**35'95** + IVA = 43'50

M. 23023462  
L. 23023434  
XL. 23023435  
XXL. 23023436

**BOTAS**



**BlackLeather**  
SAFETY FOOTWEAR

**S3 SRC**

**BOTA BECO1**

Piel. Suela bidensidad poliuretano.

**16'49**  
+ IVA = 19'95

39. 23002522 41. 23002524 43. 23002526 45. 23002528  
40. 23002523 42. 23002525 44. 23002527 46. 23002529



**BELLOTA**

**S3 SR FO**

**BOTA CLASSIC**

Piel. Suela resistente a la abrasión. Cómoda y robusta

**21'45**  
+ IVA = 25'95

39. 23023014 41. 23023016 43. 23023018 45. 23023020  
40. 23023015 42. 23023017 44. 23023019 46. 23023021



**BELLOTA**

**S1PS SR FO MetalFree**

**BOTA COMP+**

Piel serraje. Transpirable.

**33'84**  
+ IVA = 40'95

39. 9688156 41. 9688158 43. 9688160 45. 9688162  
40. 9688157 42. 9688159 44. 9688161 46. 9688163



**BELLOTA**

**S3S SR FO**

**BOTA COMP+. PIEL NOBUCK**

Horma ancha, cómodo, ligero y flexible.

**36'57**  
+ IVA = 44'25

39. 14814255 41. 14814257 43. 14814259 45. 14814261  
40. 14814256 42. 14814258 44. 14814260 46. 14814262



**BELLOTA**

**NOVEDAD**

**S3S SR FO SC CI PS MetalFree**

**BOTA CONSTRUCCIÓN DUTY**

Piel con tratamiento hidrófugo. Suela de poliuretano PU+PU de doble densidad con franquea y taqueado sobredimensionado para máximo agarre.

**50'37**  
+ IVA = 60'95

39. 23041220 41. 23041222 43. 23041224 45. 23041226  
40. 23041221 42. 23041223 44. 23041225 46. 23041227



**sparco**



**S3S SR FO LG MetalFree**

**BOTA INDY RANGER**

Tejido técnico antiabrasión con refuerzos. Suela flexigrip+ con diseño especial LADDER-GRIP para trabajos en escalera. Cómoda y transpirable.

**68'14**  
+ IVA = 82'45

39. 9715496 41. 9715498 43. 9715500 45. 9715502  
40. 9715497 42. 9715499 44. 9715501 46. 9715503

**ZAPATOS**



**BELLOTA**

**S1PS SR FO MetalFree**

**ZAPATO COMP+**

Piel serraje. Transpirable.

**33'02**  
+ IVA = 39'95

39. 9688213 41. 9688215 43. 9688217 45. 9688219  
40. 9688214 42. 9688216 44. 9688218 46. 9688220



**BELLOTA**

**S1PS SR FO**

**ZAPATO CORE**

Piel serraje y transpirable con perforaciones en los laterales. Forro, collarín y lengüeta acolchados.

**34'05**  
+ IVA = 41'20

39. 1012941 41. 1012943 43. 1012945 45. 1012947  
40. 1012942 42. 1012944 44. 1012946 46. 1012948



**sparco**



**S1PS SR FO MetalFree**

**ZAPATO HORIZON MORENO**

Piel velour. Suela PU bidensidad. Ultraligera.

**40'45**  
+ IVA = 48'95

39. 23022892 41. 23022894 43. 23022896 45. 23022898  
40. 23022893 42. 23022895 44. 23022897 46. 23022899



**BELLOTA**



**S1PS SR MetalFree**

**ZAPATO FLEX NITRO**

Rejilla y microfibra afelpada. Acabado efecto pielafelpada. Plantilla CONFORT+.

**46'82**  
+ IVA = 56'65

39. 14114090 41. 14114092 43. 14114094 45. 14114096  
40. 14114091 42. 14114093 44. 14114095 46. 14114097



**U-POWER**  
Don't worry, be happy!



**S1PS SR FO MetalFree**

**ZAPATO RED INDUSTRY DENVER**

Piel afelpada con orificios de ventilación e inserciones en malla. Plantilla antifatiga WOW2.

**50'79**  
+ IVA = 61'45

39. 9714050 41. 9714052 43. 9714054 45. 9714056  
40. 9714051 42. 9714053 44. 9714055 46. 9714057



**U-POWER**  
Don't worry, be happy!



**S1PS SR FO MetalFree**

**ZAPATO RED INDUSTRY SHANGHAI**

Nilon ultra transpirable con microfibra altamente resistente a la abrasión. Plantilla antifatiga WOW2.

**52'85**  
+ IVA = 63'95

39. 6731404341. 6731404543. 6731404745. 67314049  
40. 6731404442. 6731404644. 6731404846. 67314050

PARA OTRAS TALLAS CONSULTAR EN PUNTO DE VENTA

ZAPATOS



**PANTER**  
CALZADO DE ALTA SEGURIDAD

**ESD** S3S FO HI CI SR

**ZAPATO FORZA SPORTY**

Ultra resistente en condiciones extremas. Plantilla interior anatómica 100% ecológica y reciclable.

**54'50** + IVA = 65'95

39. 49214047 41. 49214049 43. 49214051 45. 49214053  
40. 49214048 42. 49214050 44. 49214052 46. 49214054



**sparco**

**ESD** S1PS SR FO HRO MetalFree

**ZAPATO TRACTION SUZUKA**

Tejido antiabrasión, transpirable y microperforado. Detalles 3D en HF. Entresuela de EVA y suela de goma. Flexible y ligera.

**56'94** + IVA = 68'90

39. 23019683 41. 23019685 43. 23019687 45. 23019689  
40. 23019684 42. 23019686 44. 23019688 46. 23019690



**sparco**

**NOVEDAD**

**ESD** S1PS SR FO SC MetalFree

**ZAPATO PRACTICE ADVANCED RINUS**

Ligero y flexible. parte superior de tejido 3D microperforado transpirable y resistente.

**65'25** + IVA = 78'95

39. 23040878 41. 23040880 43. 23040882 45. 23040884  
40. 23040879 42. 23040881 44. 23040883 46. 23040885



**sparco**

**NOVEDAD**

**ESD** S3S SR FO SC MetalFree

**ZAPATO NITRO ADVANCED ELFYN**

Microfibra de ante suave repelente al agua. Inserciones HF en 3D. Suela PU flexible mono densidad que aumenta la comodidad y contribuye a reducir el estrés en las extremidades inferiores y en la columna vertebral.

**68'55** + IVA = 82'95

39. 23040800 41. 23040802 43. 23040804 45. 23040806  
40. 23040801 42. 23040803 44. 23040805 46. 23040807



**U Power**  
Don't worry, be happy!

**ESD** S3S FO HI CI SR HRO MetalFree

**ZAPATO RED EGO STINGER**

Robustez y comodidad, protección duradera y transpirabilidad. Suela EVA + banda de rodadura de caucho. Excelente agarre.

**68'55** + IVA = 82'95

39. 23029037 41. 23029039 43. 23029041 45. 23029043  
40. 23029038 42. 23029040 44. 23029042 46. 23029044



**U Power**  
Don't worry, be happy!

S3S CI FO SR

**ZAPATO RED LEVE MATT**

Tejido técnico altamente resistente. Ultraligero.

**71'45** + IVA = 86'45

39. 67314073 41. 67314075 43. 67314077 45. 67314079  
40. 67314074 42. 67314076 44. 67314078 46. 67314080



**sparco**

**ESD** S1PS SR

**ZAPATO IMPULSE WILLEN**

BMVF. Ultratranspirable. Entresuela de EVA y suela interior de goma. Ligera y deportiva.

**71'86** + IVA = 86'95

39. 23002976 41. 23002978 43. 23002980 45. 23002982  
40. 23002977 42. 23002979 44. 23002981 46. 23002983



**U Power**  
Don't worry, be happy!

**ESD** S1PS SR FO

**ZAPATO RED LION ORANGE**

Piel afeitada con inserciones en nylon antiabrasión y transpirable. Plantilla WOW. Suela de alta tecnología.

**72'69** + IVA = 87'95

39. 9714026 41. 9714028 43. 9714030 45. 9714032  
40. 9714027 42. 9714029 44. 9714031 46. 9714033



**sparco**

**NOVEDAD**

**ESD** S1PS SR FO

**ZAPATO TURBO FLINGER**

Ultraligero, suela de espuma de goma que proporciona una amortiguación y ligereza excepcionales. Empeine de malla transpirable sin costuras, con tratamiento 3D HF. Máxima comodidad.

**75'95** + IVA = 91'90

39. 23040904 41. 23040906 43. 23040908 45. 23040910  
40. 23040905 42. 23040907 44. 23040909 46. 23040911



**NOVEDAD**

**SKECHERS**  
**WORK**  
**FOOTWEAR**

**ESD** S3 L FO MetalFree

**ZAPATO SEGURIDAD PISTACHO**

Comodidad y protección con estilo deportivo y puntera de composite. Parte superior sintética y de malla suave, refuerzos de piel, plantilla Skechers Air-Cooled Memory Foam®.

**85'95** + IVA = 104'00

39. 23041148 41. 23041150 43. 23041152 45. 23041154  
40. 23041149 42. 23041151 44. 23041153 46. 23041155



**NOVEDAD**

**SKECHERS**  
**WORK**  
**FOOTWEAR**

**ESD** S1 SR PL MetalFree

**ZAPATO SLIP-INS TILIDO**

Malla transpirable y parte superior sintética con frente de cordón elástico, panel de talón moldeado Slip-ins®, puntera de composite y plantilla acolchada Air-Cooled Memory Foam®.

**90'08** + IVA = 109'00

39. 23041121 41. 23041123 43. 23041125 45. 23041127  
40. 23041122 42. 23041124 44. 23041126 46. 23041128



**NOVEDAD**

**SKECHERS**  
**WORK**  
**FOOTWEAR**

**ESD** S3S SR MetalFree

**ZAPATO SPEED-FLEX TREKKER**

Comodidad y protección. Nano puntera de seguridad de carbono. Plantilla Skechers Air-Cooled Memory Foam® y suela de goma Goodyear®.

**90'08** + IVA = 109'00

39. 23041168 41. 23041170 43. 23041172 45. 23041174  
40. 23041169 42. 23041171 44. 23041173 46. 23041175

PARA OTRAS TALLAS CONSULTAR EN PUNTO DE VENTA

**NITRILO REUTILIZABLES**

**NOVEDAD**



**GUANTE LA VESTIA**

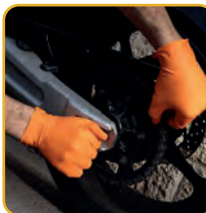
Caja 50 unidades. Nitrilo 8,5 micras. Acabado ZAG, proporciona un 30% más de agarre que un diamantado. Aviso de rotura, 2 capas, mayor seguridad ante cualquier trabajo de riesgo.

**8'22** + IVA = 9'95

Negro/ alta visibilidad

- S. 23041208
- M. 23041209
- L. 23041210
- XL. 23041211
- XXL. 23041212

**NOVEDAD**



**GUANTE SÁHARA**

Caja 50 unidades. Nitrilo 8 micras. Diamantado. Especial absorbente sudor. Capa interna de fibras de algodón que mantienen las manos secas durante el trabajo.

**8'22** + IVA = 9'95

Naranja

- S. 23041213
- M. 23041214
- L. 23041215
- XL. 23041216
- XXL. 23041217

**NOVEDAD**



**GUANTE CAIMÁN**

Cubo 150 unidades. Nitrilo 8 micras. Diamantado. Calidad premium. Reutilizable y ambidiestro.

**24'75** + IVA = 29'95

Verde

- S. 23041203
- M. 23041204
- L. 23041205
- XL. 23041206
- XXL. 23041207

**CUERO Y PIEL SINTÉTICA**



Tallas.  
9. 42236028  
10. 42236029

**GUANTE PIEL SERRAJE VACUNO Y LONA**

H404B TUFF. Refuerzos en nudillos y uñeros de serraje. Forrado interior en la palma. 0,9-1,0 mm. Usos: Siderurgia, automoción, uso agrícola, calderería.

**2'44** + IVA = 2'95



Tallas negro.  
8. 1005443  
9. 1005444  
10. 1005445

**GUANTE PIEL FLOR CABRA ECOVEL**

EGP-011. Dorsal de algodón. Puño elástico con cierre de fijación textil. Grueso: 0,7-0,8 mm. Usos: Control calidad, automoción, mantenimiento, etc.

**2'85** + IVA = 3'45



B406VRW.  
Tallas. Natural  
7. 9634754  
8. 42236341  
9. 42236342  
10. 42236343

**GUANTE PIEL FLOR VACUNO**

DRIVER. Ofrece un buen tacto y transpirabilidad. Calor por contacto (100°C durante 15"). Grueso 0,8-1,0 mm. Usos: Uso agrícola, conductores, transportistas, montaje, servicios públicos.

**2'60** + IVA = 3'15  
B406VR. 2'  
Tallas. Amarillo  
7. 9677320  
8. 9637506  
9. 42236050  
10. 42236051  
**2'89** + IVA = 3'50



Tallas.  
8. 9637504  
9. 42236038  
10. 42236040

**GUANTE PIEL SERRAJE VACUNO Y LONA EXTRA REFORZADO**

404 ARPC TUFF. Calidad extra, mayor durabilidad. Flexible. Forrado en palma. Grueso: 1,2-1,4 mm. Manguito de seguridad fabricado en lona. Usos: Manipulación de chapa, ferrallas, siderurgia, automoción, calderería, sector de la madera.

**4'88** + IVA = 5'90



Tallas. Gris.  
H270GY  
8. 9666401  
9. 42236021  
10. 42236023

Tallas. Rojo.  
H270R.  
8. 42236015  
9. 42236017  
10. 42236018

**GUANTE MECANIX**

Piel sintética en palma, dorso de elastano. Cierre fijación textil. Refuerzo en palma y nudillos protector de golpes. Flexible, cómodo y transpirable. Usos: Mantenimiento, logística, maquinaria jardinería, bricolaje.

**8'80** + IVA = 10'65



**NORMATIVA:**

ENISO374-5:2016



VIRUS

Terminología y requisitos exigidos para riesgos de micro-organismos. Cuando el guante supere el ensayo descrito para la protección contra virus, debajo del pictograma aparecerá escrita la palabra "virus". Si no apareciera nada, la protección sólo estaría asegurada contra bacterias.

EN388:2016



ABCDEF

**Riesgos mecánicos:**

- A - Resistencia a la Abrasión (X, 0, 1, 2, 3, 4)
- B - Resistencia al Corte por cuchilla (X, 0, 1, 2, 3, 4, 5)
- C - Resistencia al Desgarro (X, 0, 1, 2, 3, 4)
- D - Resistencia a la Perforación (X, 0, 1, 2, 3, 4)
- E - Corte por objetos afilados ISO 13997 (A, B, C, D, E, F)
- F - Test impacto cumple/no cumple (Es opcional. Si cumple pone P)

ENISO374-1:2016 TIPO X



XXXXXX

**Riesgos químicos:**

TIPO A - > 30 min para al menos 6 productos  
TIPO B - > 30 min para al menos 3 productos  
TIPO C - > 10 min para al menos 1 productos

**PRODUCTOS**

- A - Metanol
- B - Acetona
- C - Acetonitrilo
- D - Diodorometano
- E - Disulfuro de carbono
- F - Tolueno
- G - Dietilamina
- H - Tetrahidrofuran
- I - Acetato de etilo
- J - n-heptano
- K - Hidróxido sódico 40%
- L - Ácido sulfúrico 96%
- M - Ácido nítrico 65%
- N - Ácido acético 99%
- O - Hidróxido amónico 25%
- P - Peróxido de hidrógeno 30%
- S - Ácido hidrofúorídrico 40%
- T - Formaldehído 37%

EN407:2004



ABCDEF

EN407:2020



ABCDEF

**Riesgos térmicos:**

- A - Comportamiento a la llama (1, 2, 3, 4)
- B - Calor por contacto (1, 2, 3, 4)
- C - Calor convectivo (1, 2, 3, 4)
- D - Calor radiante (1, 2, 3, 4)
- E - Pequeñas salpicaduras (1, 2, 3, 4)
- F - Grandes salpicaduras (1, 2, 3, 4)

EN511:2006



ABC

**FRÍO**

- A - Resistencia al frío convectivo (1,2,3,4)
- B - Resistencia al frío de contacto (1,2,3,4)
- C - Impermeabilidad al agua (X,1)



**Uso alimentario**

Apropiado para uso alimentario.



\*Apto para dispositivos táctiles.

CON RECUBRIMIENTO



- 6. 4223635
- 7. 42236108
- 8. 42236098
- 9. 42236099
- 10. 42236101
- 11. 9692031

**GUANTE ECO PU**

HPU1400. Nylon recubierto de poliuretano. Sin costuras. Buen tacto y transpirable. Excelente agarre en superficies secas, húmedas, aceitadas o grasientas. Galga 13.

**1'07** + IVA = 1'30



- 6. 9703957
- 7. 9693349
- 8. 42236093
- 9. 42236094
- 10. 42236095

**GUANTE ECO-NIT**

H115151. Nylon recubierto de nitrilo estanco. Sin costuras. Buen agarre en entornos secos, húmedos y aceitados. Galga 13.

**1'74** + IVA = 2'10



- 7. 1008739
- 8. 1041479
- 9. 1041480
- 10. 1041481

**GUANTE MICROFLEX**

S-1001. Nylon recubierto de nitrilo microporoso. Alta dexteridad y confort. Extraordinario agarre. Propiedades antideslizantes. Tratamiento Sanitized Actifresh. Galga 15.

**2'15** + IVA = 2'60



- Tallas.
- 7. 42236125
  - 8. 42236126
  - 9. 42236127
  - 10. 42236128

**GUANTE ECO-NIT FOAM**

H111801. Nylon y fibra recubierto de nitrilo foam microporoso. Muy ligero y flexible. Excelente agarre en superficies secas, húmedas, aceitadas o grasientas. Galga 15. Apto para dispositivos táctiles.

**2'19** + IVA = 2'65



- Tallas.
- 7. 9621611
  - 8. 42236070
  - 9. 42236071
  - 10. 42236072

**GUANTE JUNIT**

BAC5440. Nylon recubierto de nitrilo estanco. Sin costuras. Excelente agarre en superficies secas, húmedas, aceitadas o grasientas. Galga 15.

**2'19** + IVA = 2'65



- Tallas.
- 7. 9677229
  - 8. 42237004
  - 9. 42237005
  - 10. 42237006

**GUANTE FEEL&GRIP**

H256. Poliéster recubierto de látex rugoso. Sin costuras. Tacto extra y muy flexible. Proporciona un sólido agarre en entornos secos y húmedos. Galga 13.

**2'31** + IVA = 2'80



- Tallas.
- 7. 9705540
  - 8. 9705541
  - 9. 9705542
  - 10. 9705543

**GUANTE LIGERO MICRODOT**

WX-666. Nylon con recubrimiento de nitrilo foam y dots de nitrilo. Máxima destreza y agarre. Muy versátil. Diseño ergonómico muy confortable. Sector automoción, mecánico, industria del cartón, etc. Galga 15.

**2'36** + IVA = 2'85



- Tallas
- 8. 42206140
  - 9. 42206141
  - 10. 42206142

**GUANTE AGILITY**

H4118. Nylon y elastano recubierto de nitrilo arenoso. Máxima resistencia a abrasión. Flexible y transpirable. Galga 15.

**2'44** + IVA = 2'95



- Tallas
- 7. 9677314
  - 8. 42210302
  - 9. 42210303
  - 10. 42210304

**GUANTE AGILITY T-TOUCH**

H4115 Nylon y elastano recubierto de nitrilo con poliuretano T-Touch®. Sin costuras. Combina la flexibilidad y el tacto del poliuretano y la resistencia mecánica del nitrilo. Excelente agarre en entornos secos, húmedos y levemente aceitosos. Galga 15.

**3'26** + IVA = 3'95

ANTICORTE



NOVEDAD

- 7. 23041195
- 8. 23041196
- 9. 23041197
- 10. 23041198

**GUANTE KEY SAFETY**

HKSCP600. Poliéster HDPE con elastano, recubierto de poliuretano en palma. Transpirable. Excelente comportamiento al desgaste. Agarre preciso en ambientes secos, ligeramente húmedos o con presencia moderada de grasas. Galga 13. Nivel corte D.

**2'69** + IVA = 3'25



- 7. 1009185
- 8. 1003982
- 9. 1003983
- 10. 1003981

**GUANTE CATTER 5**

WX-020. Poliamida, poliéster y fibra de vidrio recubierto de poliuretano. Diseño ergonómico y gran dexteridad. Excelente agarre en seco y en húmedo. Galga 13. Nivel corte E.

**3'26** + IVA = 3'95



- 7. 42206112
- 8. 42206113
- 9. 42206114
- 10. 42206115

**GUANTE ANTICORTE FIBRA DYNEEMA DIAMOND**

HDY008SP. Recubierto poliuretano. Cierre fijación textil para mayor ajuste. Sin fibra de vidrio, evita que el usuario pueda tener alergias o irritaciones en la piel. Muy transpirable. Galga 13. Nivel corte C.

**10'25** + IVA = 12'40

ALTA VISIBILIDAD



velilla

**CAMISETA ALTA VISIBILIDAD**  
Cintas reflectantes segmentadas. Protección UPF 50+. Poliéster reciclado. 140 gr/m².  
**9'05** + IVA = 10'95

23005400 S.  
23005401 M.  
23005402 L.  
23005403 XL.  
23005404 XXL.  
23005405 3XL.



velilla

**POLO ALTA VISIBILIDAD**  
Cintas reflectantes segmentadas. Protección UPF 50+. Poliéster reciclado. 140 gr/m².  
**9'46** + IVA = 11'45

23005098 S.  
23005099 M.  
23005100 L.  
23005101 XL.  
23005102 XXL.  
23005103 3XL.



velilla

**SUDADERA ALTA VISIBILIDAD**  
100% poliéster. Puños y cinturilla de canalé. 300 gr/m².  
**18'97** + IVA = 22'95

9699039 S.  
9699040 M.  
9699041 L.  
9699042 XL.  
9699043 XXL.  
9699044 3XL.



velilla

**BERMUDA ALTA VISIBILIDAD**  
Con pinzas, cinturilla elástica, 2 bolsillos franceses y 4 con tapetas y velcro.  
**13'18** + IVA = 15'95

9696694 M.  
9696695 L.  
9696696 XL.  
9696697 XXL.



velilla

**PANTALÓN ALTA VISIBILIDAD**  
Con pinzas, cinturilla elástica, 2 bolsillos franceses y 4 con tapetas y velcro. 240 gr/m².  
**15'29** + IVA = 18'50

9693569 S.  
9691309 M.  
9691310 L.  
9691311 XL.  
9691312 XXL.  
9693570 3XL.



Mod. hombre.

**PANTALÓN STRETCH ALTA VISIBILIDAD CINTA SEGMENTADA**  
Corte slim fit. Canesú trasero. 7 bolsillos. Doble costura. Protección UPF 50+. 260 gr/m².  
**23'55** + IVA = 28'50

Mod. hombre  
23039939 S.  
23039940 M.  
23039941 L.  
23039942 XL.  
23039943 XXL.  
23039944 3XL.

Mod. mujer  
23039945 XS.  
23039946 S.  
23039947 M.  
23039948 L.  
23039949 XL.  
23039950 XXL.

Mod. mujer.

BOTAS DE AGUA



**BOTA AGUA PRICEMASTOR**  
PVC. Sin protección. Práctica para condiciones menos exigentes.  
**12'36** + IVA = 14'95

39. 23002128 41. 23002130 43. 23002132 45. 23002134  
40. 23002129 42. 23002131 44. 23002133 46. 23002135



S5  
SR  
FO  
LG

**BOTA WORK-IT FULL SAFETY**  
PVC. Puntera y plantilla de acero inoxidable. Máximo nivel de antideslizamiento. Agarre de escalera certificado. Seguridad para uso general.  
**20'62** + IVA = 24'95

39. 91814101 41. 91814103 43. 91814105 45. 91814107  
40. 91814102 42. 91814104 44. 91814106 46. 91814108



O4  
CI  
SR  
FO

**BOTA AGUA PUROFORT+**  
PU. Muy ligera y duradera. Aislamiento térmico hasta -20°C. Máximo nivel de antideslizamiento. Suela resistente a los hidrocarburos. Antiestática. Absorción de energía.  
**70'21** + IVA = 84'95

39. 91814040 41. 91814042 43. 91814044 45. 91814046  
40. 91814041 42. 91814043 44. 91814045 46. 91814047

PROTECCIÓN Y CUIDADO DE ESPALDA Y RODILLAS

Faja lumbar ROTAIR



**CS-100.** Cinturón ancho elástico con 4 ballestas. Banda regulable. Cierre fijación textil. Tirantes regulables incorporados.

S. 1000974  
M. 1000975  
L. 1000976  
XL. 1000977

**9'46** + IVA = 11'45

**CS-50.** Cinturón ancho elástico. Transpirable con tensión variable. Doble ajuste de banda y cierre fijación textil.

S. 1000978  
M. 1000971  
L. 1000972  
XL. 1000973

**10'29** + IVA = 12'45



**RODILLERAS FLEX**  
1478013

Sujeción por banda elástica ajustable. Gran comodidad y ergonomía. Carcasa exterior flexible y resistente.

**14'01** + IVA = 16'95



**RODILLERAS PROFESIONAL-N**  
1012929

Gran comodidad y ergonomía. Protegen de impactos e irregularidades del suelo. Gran superficie de apoyo para una estabilidad óptima. Dos correas para mantener la rodillera ajustada a la pierna. Cierre rápido.

**26'86** + IVA = 35'50

PROTECCIÓN ALTURAS



**CASCO PARA TRABAJOS EN ALTURA**

Ajuste mediante ruleta. Arnés textil. 6 puntos de anclaje, regulable en 2 alturas.

Aislación eléctrica  
-Clase 0- ABS.  
23012878 Blanco.  
23012879 Azul.

**16'49** + IVA = 19'95



**LÍNEA DE VIDA HORIZONTAL**  
9715714

Cinta poliéster 35 mm. Regulable de 2 a 20 m. Con mosquetones automáticos. Certificada para 2 usuarios.

**33'02** + IVA = 39'95



**ABSORBEDOR DE ENERGÍA**  
9711719

Cinta en "Y" con absorbedor y mosquetones. Longitud 1,8 m.

**29'71** + IVA = 35'95



**DISPOSITIVO ANTICAÍDAS**  
1000143

ABS. 5 metros de cinta. Mosquetón de acero y mosquetón antivueltas que evita la torsión y rotura de la cinta.

**177'69** + IVA = 215'00



**KIT ANTICAÍDAS STELSAFE-1**  
9682002

Arnés básico con anilla dorsal de enganche, cuerda de 1,5 metros, 2 mosquetones acero rosca AZOR y bolsa Nylon. Doble regulación en pecho y en piernas para mejor adaptación.

**22'27** + IVA = 26'95



**KIT ANTICAÍDAS STELSAFE-2**  
1005578

Arnés con enganche dorsal y frontal, cinta con absorbedor ERGO SHOCK y 2 mosquetones. Incluye mochila.

**49'50** + IVA = 59'90

PROTECCIÓN AUDITIVA



**OREJERA ZEN**  
23010828  
Fílor. SNR 34 dB. Gran comodidad y diseño ligero.  
**10'70** + IVA = 12'95



**OREJERA PELTOR**  
3478007  
Optime I. SNR 27 dB. Combina fácilmente con otros equipos de seguridad.  
**17'31** + IVA = 20'95



**OREJERA PELTOR**  
3478118  
Optime III. SNR 35 dB. Tecnología de doble carcasa que minimiza el efecto de resonancia.  
**24'75** + IVA = 29'75

Protección respiratoria



**MÁSCARA 762 SILICONA**  
9631094  
Arnés de sujeción y banda de nuca ajustable. 1 filtro central y 2 válvulas de exhalación lateral. Filtros intercambiables para gases, vapores o partículas. Peso: 145 gr. Incluye 1 filtro tipo A1.  
**13'18** + IVA = 15'95



**MÁSCARA 756 CAUCHO**  
8796804  
Muy flexible, ajuste óptimo y buena estabilidad. Filtros para gases, vapores particulados y combinados intercambiables. Peso 215 gr. Incluye 2 filtros tipo A1.  
**17'77** + IVA = 21'50



**MÁSCARA SERIE 4000+**  
Lista para usar, con filtros y cartuchos integrados. Reutilizable, sin mantenimiento.  
3468044 4251+(FFA1P2RD)  
**22'27** + IVA = 26'95  
25725 4255+(FFA2P3RD)  
**26'86** + IVA = 32'50  
9703582 4277+(FFABE1P3RD)  
**29'67** + IVA = 35'90  
9696816 4279+(FFABE1P3RD)  
**34'30** + IVA = 41'50



**MÁSCARA FACIAL 731-C**  
8796806  
Fabricada con caucho natural vulcanizado. Visor panorámico de policarbonato. Sujeción mediante arnés de cinco puntos. Ajuste preciso, uniforme y seguro. Consultar filtros en su punto de venta, según la protección necesaria.  
**62'73** + IVA = 75'90



**MÁSCARA ELIPSE**  
3860201  
Material hipoalérgico. Gran válvula de exhalación de no-retorno para reducir el riesgo por fatiga del usuario. Diseño compacto, ligero y perfilado. Banda de ajuste a cabeza elástica y ligera. Peso: 130 gr. Talla M/L. Incluye 1 par de filtros P3.  
**29'71** + IVA = 35'95



**MÁSCARA ELIPSE INTEGRAL**  
1005703  
Material hipoalérgico. Gran válvula de exhalación de no-retorno para reducir el riesgo por fatiga del usuario. Diseño compacto, ligero y perfilado. Visor antiempañamiento y antirrayado. Protección frontal y lateral de impactos a 45 m/s. Banda de ajuste a cabeza elástica y ligera. Peso: 330 gr. Talla M/L. Incluye 1 par de filtros ATP3.  
**68'55** + IVA = 82'95



**MÁSCARILLA AUTOFILTRANTE**  
9631092  
1720 NR. Protección FFP2. Diseñadas para retener de forma eficaz partículas de polvo en suspensión, nieblas y humos.  
**0'99** + IVA = 1'20



**BUZO DESECHABLE CAT I**  
Sin protección química.  
Polipropileno 40 grs/m2. Cierre cremallera y elástico en capucha, muñecas, tobillos y cintura.  
**2'02** + IVA = 2'45  
M 9693554  
L 9693555  
XL 9693556  
XXL 9693557



**BUZO DESECHABLE ST100**  
Riesgo químico tipo 5 y 6. Antiestático, protección biológica y contra partículas radioactivas. Capucha, cremallera con tapeta. Ajuste elástico. CAT III.  
**3'10** + IVA = 3'75  
M 9702491  
L 9702492  
XL 9702493  
XXL 20310205

\* MÁSCARA, GUANTES Y BOTAS NO INCLUIDOS.

## CASCOS Y PANTALLAS



### CASCO OBRA

Arnés ajuste manual. Banda antisudor. Ranura universal 30 mm. Protección eléctrica: Hasta 1000 V en AC y 1500V en DC. Peso: 318 gr. Blanco. 87923010 **2'44** + IVA = 2'95  
Amarillo. 87923012



### CASCO CON RUEDA

Arnés ajustable. Banda antisudor. Ranura universal de 30 mm. Protección eléctrica: Hasta 1000V en AC y 1500V en DCI. Peso 322 gr. Blanco. 87923022 **4'50** + IVA = 5'45  
Amarillo. 87923024



### CASCO JUMBO CON RUEDA

9624178  
Color blanco. Máximo confort. Arnés textil con 8 puntos de amarre y banda antisudor. Orificios de ventilación. Ranura universal para accesorios. 310 gr. **11'53** + IVA = 13'95



### KIT FORESTAL COMPLETO

87970123  
Casco 5-RG con rueda. Visor de malla metálica y protector auditivo SNR 30 dB. **29'34** + IVA = 35'50



### PANTALLA FACIAL CONTRA IMPACTOS

87970121  
Malla metálica pintada. Medidas: 320x200 mm. **11'53** + IVA = 13'95



### PANTALLA FACIAL CONTRA IMPACTOS

87970052  
Visor de policarbonato. Diseñada contra el riesgo de impacto de partículas a alta velocidad y media energía y como protección contra gotas y salpicaduras de líquidos. **13'18** + IVA = 15'95

**RECAMBIO**  
87970053  
324-RG. Incoloro.

## GAFAS



### GAFAS NITRO

23002877  
Clase óptica 1. Ocular panorámico. Patillas regulables. Antirrayaduras. Protección UV. **1'32** + IVA = 1'60



### GAFAS VISITOR

23003105  
Clase óptica 1. Policarbonato. Protege contra impacto de partículas a gran velocidad y baja energía. **1'45** + IVA = 1'75



### GAFAS CONTRA IMPACTOS

87942008  
595-1. Clase óptica 1. Policarbonato. Incolora. Patillas tipo espátula para un ajuste muy cómodo. **3'80** + IVA = 4'60



### GAFAS OMNIBUS

Clase óptica 1. Protección contra impactos de partículas a alta velocidad. Tecnología PRIVILEGE antivaho y antirrayas. Visión panorámica. Ergonomica, garantiza 8 horas de máximo confort. 23022149 Incolora. 23022098 Solar. **8'18** + IVA = 9'90



### GAFAS AVENTUR MAX

23004763  
Clase óptica 1. Protección contra impactos de partículas a alta velocidad. Tecnología PRIVILEGE antivaho y antirrayas. Adecuado para uso con mascarillas y respiradores, sin comprometer la comodidad y protección 1. 23001532 Incolora. 23004763 Solar. **8'88** + IVA = 10'75



### GAFAS DE PROTECCIÓN PREGRADUADA

Clase óptica 1. Ideal para trabajos de taller y oficina. Protectores laterales y amplio campo visual. Resistente a partículas a alta velocidad y baja energía. 9714681 +1,00 dioptrías. 9714682 +1,50 dioptrías. 9714683 +2,00 dioptrías. 9714684 +2,50 dioptrías. 9714685 +3,00 dioptrías. **22'64** + IVA = 24'90



## PARA LOS TRABAJOS MÁS DUROS DEL PLANETA TIERRA

Gorilla Tape® es la cinta americana extra fuerte\*, con doble grosor y una resistencia excepcional.

Perfecta para trabajos exigentes: se adhiere con firmeza sobre superficies rugosas, lisas o irregulares, tanto en interiores como en exteriores.

Disponible en diferentes colores y tamaños, para que siempre encuentres la cinta ideal para tu proyecto profesional.



\*En comparación con las cintas adhesivas de marca de la competencia.

## BOSTIK



### MSP TURBO

- PEGA, SELLA Y RELLENA
- AGARRE INMEDIATO 3 SEG.
- RESISTENTE MOHO Y BACTERIAS
- APLICABLE BAJO AGUA Y EN VERTICAL

- TRANSPARENTE
- BLANCO
- NEGRO
- GRIS
- MARRÓN



### MSP PREMIUM

- RESISTENTE AL MOHO Y BACTERIAS
- ESPECIAL PIEDRAS NATURALES (NO MIGRA)
- CERTIFICACIÓN ALIMENTARIA ISEGA
- APLICACIÓN EN SOPORTES HÚMEDOS

- TRANSPARENTE
- BLANCO
- NEGRO
- GRIS
- MARRÓN
- CREMA
- TEJA
- ANTRACITA



### H505 CRISTAL

- CERTIFICACIÓN ISEGA
- SIN DISOLVENTES, SIN ISOCIANATOS
- GRAN RESISTENCIA, MULTIMATERIAL
- APLICABLE EN SOPORTES HÚMEDOS

- TRANSPARENTE

www.bostik.com/spain



NUEVO COLOR ANTRACITA

## Nuevo Sikaflex®-11 FC Purform Antracita

Sikaflex® no tiene rival



Descúbrelo en la Nueva **Guía Profesional Sika 2026** PARA OBRA NUEVA, REPARACIÓN Y REHABILITACIÓN



BUILDING TRUST

## Las Rías

Validez de la oferta:  
Del 2/05/2026 al 10/07/2026

SU FERRETERÍA LAS RIAS:

Impreso sin dirección postal. Esta oferta es válida únicamente en el establecimiento indicado. Elementos decorativos y atrezzo no incluidos en el precio, salvo mención expresa. Los PVP no incluyen ni transporte ni montaje de los productos. Todos los productos de esta oferta requieren de montaje por parte del cliente. PVP máximos con impuestos incluidos y pago al contado. La entrega de los productos no es inmediata, consultar plazo con el establecimiento. Recicle este folleto cuando no le sea útil.

Información general:  
r.info@las-rias.com